



Bundesministerium  
für Wirtschaft  
und Energie



EUROPÄISCHE UNION

Europäische Struktur-  
und Investitionsfonds

# Die Europäischen Struktur- und Investitionsfonds in Deutschland



Erfolgsgeschichten  
in Deutschland

## Impressum

### Herausgeber

Bundesministerium für Wirtschaft  
und Energie (BMWi)  
Öffentlichkeitsarbeit  
11019 Berlin  
www.bmwi.de

### Text und Redaktion

BMWi in Zusammenarbeit mit BMVI, den Ländern und  
den jeweiligen Projektverantwortlichen

### Gestaltung und Produktion

PRpetuum GmbH, München

### Stand

März 2017

### Druck

MKL Druck GmbH & Co. KG, Ostbevern

### Bildnachweis

Digital Storm – shutterstock (Titel), beugdesign – Fotolia (S. 3),  
Ministerium für Ländlichen Raum und Verbraucherschutz (S. 6),  
Winfried Reinhardt (S. 6), KIT-LTI/C. Herbold (S. 7), fem (S. 7),  
Ministerium für Umwelt, Klima und Energiewirtschaft (S. 8),  
Y. Meyer im Auftrag des Sozialministeriums BW (S. 8), Wasser-  
wirtschaftsamt Weilheim (S. 9), Staatliches Bauamt Würzburg  
(S. 9), Hochschule Aschaffenburg (S. 9), Handwerkskammer für  
München und Oberbayern (S. 10), Berufsbildungszentrum  
Augsburg der Lehmbaugruppe gGmbH (S. 10), Verwaltungs-  
behörde ESF in Bayern (S. 10), ic! berlin brillen gmbh (S. 11),  
Leonard Leesch, Videos Alive (S. 11), SDTB/Foto: Hattendorf  
(S. 12), ariadne an der spree GmbH (S. 12), Miriam Ausmus (S. 13),  
Berlin Heart GmbH (S. 13), Multimediazentrum BTU-CS, IMI  
Brandenburg (S. 14), MAZ, Thomas Wachs (S. 14), Investitions-  
bank des Landes Brandenburg, Leo Seidel (S. 15), Ministerium  
für Wirtschaft und Energie des Landes Brandenburg (S. 15),  
IHK-Projektgesellschaft (S. 16), Alexander Winkler/Rauen (S. 17),  
Fraunhofer IWES Bremerhaven (S. 18), Sebastian Gregorius  
(S. 18), WFB/ A24 LANDSCHAFT Landschaftsarchitektur GmbH  
(S. 19), B.E.G.IN-Gründungsleitstelle bei der RKW Bremen GmbH  
(S. 19), faden e.V. (S. 20), WaBeQ bmHg (S. 20), Hoppenbank e.V.  
(S. 20), Aufwind-Luftbilder (S. 21), Gesundheitswirtschaft  
Hamburg GMBH (S. 21), HHS Planer + Architekten AG, ERCO/  
Frieder Bickle (S. 21), Anne Köber (S. 22), Martin Zitzlaff (S. 22),  
GRIMMWELT Kassel, Foto: Nikolaus Frank (S. 23), Hungener  
Käsescheune (S. 23), Barbara Staubach (S. 23), Blista e.V. (S. 24),  
J. Kloock (S. 25), A. Münchow (S. 26), Müritz\_Nationalpark  
(S. 27), Biosphärenreservat Schaalsee (S. 27), Jörg Gast (S. 28),  
Ulf Wigger (S. 28), Stadtmarketing Besser Bad Harzburg (S. 29),  
Hanno Keppel (S. 29), Marek Kruszewski (S. 29), Handwerks-  
kammer Braunschweig-Lüneburg-Stade (S. 30), Stadt Oster-  
holz-Scharmbeck (S. 30), Stiftung Freilichtmuseum am Kieke-  
berg (S. 30), Norddeutsches Zentrum für nachhaltiges Bauen  
(S. 31), felto Filzwelt Soltau (S. 31), 3N Kompetenzzentrum  
Niedersachsen Netzwerk Nachwachsende Rohstoffe e.V. (S. 31),  
Deutsches Institut für Lebensmitteltechnik e.V. (S. 32), Martijn  
Spaargaren (S. 32), Zukunftswerkstatt Buchholz (S. 32), phenox  
GmbH (S. 33), Niederrhein Tourismus GmbH (S. 33), Bergischer  
Abfallwirtschaftsverband (S. 33), Institut für Flugsystemdynamik



Das Bundesministerium für Wirtschaft und  
Energie ist mit dem audit berufundfamilie® für  
seine familienfreundliche Personalpolitik  
ausgezeichnet worden. Das Zertifikat wird von  
der berufundfamilie gGmbH, einer Initiative der  
Gemeinnützigen HertieStiftung, verliehen.



mik RWTH Aachen/TU Dortmund (S. 34), Volker Kraus (S. 34),  
Neugeborenen-Hörscreening Westfalen-Lippe (S. 34), MAIS  
NRW/Foto: Michel Koczy (S. 35, S. 36), MAIS NRW/Foto: Joe  
Kramer (S. 35, S. 36), PBM-Präzisionsmaschinenbau Bobertag  
GmbH, Kaiserslautern (S. 37), MEDTRON AG, Saarbrücken  
(S. 37), Rheinland-Pfalz Tourismus GmbH, Dominik Ketz (S. 37),  
T. Volz (S. 38), Valerij Dino (S. 38), GIU (S. 38), MWAEV (S. 39),  
ZBB (S. 39), WBB (S. 39), Landestalsperrerverwaltung Sachsen  
(S. 40), www.hgstudio-dresden.de/Hörergeräte-Studio am  
St. Joseph-Stift (S. 40), DBL Steyer Textilservice (S. 40), Jörn Haufe  
(S. 41), Eventfotografie Schneider (S. 41), Archiv Dresdner Back-  
haus/Rene Gaens (S. 41), EU-Verwaltungsbehörde EFRE/ESF  
(S. 42), Otto-von-Guericke-Universität Magdeburg (S. 42),  
Landesinitiative Fachkraft im Fokus (S. 43), Landesfrauenrat  
Sachsen-Anhalt e.V. (S. 43), Städtische Volkshochschule Mag-  
deburg (S. 43), JOB Thermo Bulbs GmbH (S. 44), Basler AG  
(S. 44), Christine Rudolf (S. 45), Neuland GmbH (S. 45), Stiftung  
Naturschutz SH (S. 46), VielmoGreenpeace/Arche Warder (S. 46),  
TU Ilmenau (S. 47), QSIL GmbH (S. 47), Ernst-Abbe-Hochschule  
Jena (S. 48), Thomas Kranke (S. 48), isw Institut für Strukturpolitik  
und Wirtschaftsförderung gGmbH, Büro Berlin (S. 49)

Diese Broschüre ist Teil der Öffentlichkeitsarbeit des Bundes-  
ministeriums für Wirtschaft und Energie. Sie wird kostenlos  
abgegeben und ist nicht zum Verkauf bestimmt. Nicht zulässig  
ist die Verteilung auf Wahlveranstaltungen und an Informa-  
tionsständen der Parteien sowie das Einlegen, Aufdrucken  
oder Aufkleben von Informationen oder Werbemitteln.



**Diese und weitere Broschüren erhalten Sie bei:**  
Bundesministerium für Wirtschaft und Energie  
Referat Öffentlichkeitsarbeit  
publikationen@bundesregierung.de  
www.bmwi.de

### Zentraler Bestellservice:

Telefon: 030 182722721  
Bestellfax: 030 18102722721

# Inhaltsverzeichnis

<b>Einleitung</b> .....	<b>2</b>
<b>Der Einsatz der EU-Struktur- und Investitionsfonds in Deutschland: Ausgewählte Projekte</b> .....	<b>5</b>
Baden-Württemberg .....	6
Bayern .....	9
Berlin .....	11
Brandenburg .....	14
Bremen .....	18
Hamburg .....	21
Hessen .....	23
Mecklenburg-Vorpommern .....	25
Niedersachsen .....	29
Nordrhein-Westfalen .....	33
Rheinland-Pfalz .....	37
Saarland .....	38
Sachsen .....	40
Sachsen-Anhalt .....	42
Schleswig-Holstein .....	44
Thüringen .....	47
Bundesprogramm Verkehr .....	49

# Einleitung

Die vorliegende Broschüre will die durchaus komplexe Förderung aus den Europäischen Struktur- und Investitionsfonds in Deutschland kurz und prägnant darstellen. Sie gibt dazu einen Überblick über die Fonds und ihre finanzielle Ausstattung sowie ihre Umsetzung in Deutschland. Zur Illustration werden aus allen Bundesländern Projektbeispiele gezeigt, die aus verschiedenen Fonds gefördert werden.

Weitere Informationen zum Thema gibt es im Internet unter [www.die-strukturfonds.de](http://www.die-strukturfonds.de).

## Die Europäischen Struktur- und Investitionsfonds (ESI-Fonds) – Was ist das eigentlich?

Die Mitgliedstaaten der Europäischen Union haben sich im Vertrag von Lissabon darauf verpflichtet, „eine harmonische Entwicklung der Union als Ganzes zu fördern“. Dabei sollen besonders die Unterschiede im Entwicklungsstand der verschiedenen Regionen und der Rückstand der am stärksten benachteiligten Gebiete verringert werden.

Um dieses Ziel zu erreichen, benötigt man selbstverständlich Geld. Wenn man bedenkt, dass der Union im Jahr 2016 insgesamt 28 Mitgliedstaaten angehören, die unterschiedlicher nicht sein könnten, wird schnell klar: Dafür braucht man viel Geld.

Deshalb wurden die Europäischen Struktur- und Investitionsfonds (ESI-Fonds) aufgelegt, die heute den zweitgrößten Haushaltsposten im EU-Haushalt ausmachen.

Die ESI-Fonds tragen zur Stärkung des wirtschaftlichen, sozialen und territorialen Zusammenhalts der Union bei und fördern Wachstum und Beschäftigung. Für die laufende Förderperiode von 2014 – 2020 stehen dafür aus diesen Fonds europaweit rund 454 Milliarden Euro zur Verfügung, von denen Deutschland knapp 30 Milliarden Euro erhält.

Oder anders ausgedrückt: Jeden Tag fließen zwölf Millionen Euro Fördermittel aus den Fonds nach Deutschland.

Durch dieses Geld sollen die Regionen und Städte wettbewerbsfähiger werden, neue Arbeitsplätze entstehen, eine nachhaltige Entwicklung unterstützt und die Verbesserung der Lebensqualität der Bürgerinnen und Bürger gefördert werden.

Dazu tragen die fünf ESI-Fonds bei:

- der Europäische Fonds für regionale Entwicklung (EFRE)
- der Europäische Sozialfonds (ESF)
- der Kohäsionsfonds (KF)
- der Europäische Landwirtschaftsfonds für die Entwicklung des ländlichen Raums (ELER)
- der Europäische Meeres- und Fischereifonds (EMFF)

Der **EFRE** unterstützt Regionen mit Entwicklungsrückstand und Strukturproblemen. Er finanziert vor allem Investitionen zur Stärkung der betrieblichen Wettbewerbsfähigkeit und Schaffung von Arbeitsplätzen in kleinen und mittleren Unternehmen (KMU) und auch Maßnahmen, die der Energieeffizienz, der Forschung und technologischen Entwicklung sowie dem Schutz der Umwelt dienen. Deutschland erhält in der laufenden Förderperiode aus dem EFRE knapp elf Milliarden Euro. Darüber hinaus unterstützt der EFRE (mit ca. einer Milliarde Euro) Maßnahmen im Rahmen der Europäischen territorialen Zusammenarbeit (ETZ). Die ETZ zielt besonders auf die Kooperation der Mitgliedstaaten in Grenzregionen. Denn regionale Herausforderungen machen nicht an Grenzen Halt. Damit trägt die ETZ unmittelbar zur Verbesserung der Beziehungen zwischen europäischen Nachbarstaaten bei.

Die Zuständigkeit innerhalb der Bundesregierung für den EFRE liegt beim Bundesministerium für Wirtschaft und Energie (BMWi).

Der **ESF** ist das wichtigste Instrument der Europäischen Union zur sozialen Eingliederung und zur Armutsbekämpfung. Sein Hauptanliegen besteht darin, Langzeitarbeitslose, Menschen mit Migrationshintergrund sowie benachteiligte Jugendliche bei der Integration in Gesellschaft und Arbeitsmarkt sowie kleine und mittlere Unternehmen, u. a. in Fragen der Wettbewerbsfähigkeit und Fachkräftesicherung sowie bei Existenzgründungen, zu unterstützen. Durch Bildungsmaßnahmen fördert er den Zugang zu besseren Arbeitsplätzen, bietet Qualifizierung und unterstützt so die soziale Integration. Deutschland erhält in der laufenden Förderperiode aus dem ESF rund 7,5 Milliarden Euro.

Der **KF** unterstützt ausschließlich Vorhaben in den Bereichen Umwelt und transeuropäische Verkehrsnetze. Er kommt nur den weniger entwickelten Mitgliedstaaten der Europäischen Union zugute. Deutschland erhält aus diesem Fonds aufgrund



seiner wirtschaftlichen Entwicklung und Leistungsfähigkeit keine Fördermittel.

Die Verbesserung der nachhaltigen Bewirtschaftung der natürlichen Ressourcen und der Klimaschutz sowie die wirtschaftliche und soziale Entwicklung in den ländlichen Gebieten sind das Kernanliegen der Förderung durch den **ELER**. Deutschland erhält in der laufenden Förderperiode aus dem ELER rund 9,5 Milliarden Euro.

Der **EMFF** hilft den Fischern bei der Umstellung auf eine nachhaltige Fischerei. Er unterstützt Küstengemeinden bei der Erschließung neuer Wirtschaftstätigkeiten und finanziert Projekte, die neue Arbeitsplätze schaffen und die Lebensqualität an den europäischen Küsten verbessern. Deutschland erhält in der laufenden Förderperiode aus dem EMFF rund 220 Millionen Euro.

Die Zuständigkeit innerhalb der Bundesregierung für den ELER und den EMFF liegt beim Bundesministerium für Ernährung und Landwirtschaft (BMEL).

## Wer profitiert?

Das entscheiden in Deutschland ganz überwiegend die Bundesländer. Sie sind es im Regelfall, die die Förderrichtlinien festlegen und die Förderprogramme auflegen. Das ist auch vernünftig. Denn Regionalpolitik kann dort am besten wirken, wo genau bekannt ist, welchen Bedarf es gibt.

## Vor Ort. Direkt vor Ihrer Haustür.

Eine Ausnahme gilt für den ESF: Hier gibt es auch ein Bundesförderprogramm. Es wurde vom Bundesministerium für Arbeit und Soziales (BMAS) gemeinsam mit dem Bundeswirtschafts-, Bundesbildungs-, Bundesumwelt- und Bundesfamilienministerium entwickelt. 2,7 Milliarden Euro der Gesamtmittel für Deutschland fließen in das ESF-Bundesprogramm. Die Bundesländer haben eigene Programme aufgelegt, die inhaltlich aber mit dem ESF-Bundesprogramm abgestimmt sind, auch um Doppelförderungen zu vermeiden.

Egal aus welchem Fonds, die Förderung geschieht nun aber nicht beliebig. Was gefördert wird, ist Bestandteil der von Bundesland zu Bundesland variierenden Förderprogramme (im Fachjargon „Operationelle Programme“ oder „Entwicklungsprogramme“). Diese Programme müssen sich im Einklang mit der strategischen Richtschnur, der „Partnerschaftsvereinbarung“, befinden. Sie beschreibt, was in Deutschland grundsätzlich förderfähig ist.

Denn die Förderung soll nicht nach dem Gießkannenprinzip erfolgen.

Sie ist durch die Partnerschaftvereinbarung und die Programme gebunden an langfristige Strategien der Europäischen Union mit ihren Mitgliedstaaten.

Man kann deshalb sagen: Alles, was die Mitgliedstaaten, also auch Deutschland, in Brüssel vereinbart haben, die Ziele, die Haushaltsansätze, die strategische Ausrichtung, all das wird durch die Förderung aus den ESI-Fonds in die Praxis umgesetzt.

## Was wird konkret gefördert?

Auch das ist ganz unterschiedlich. Grundlage bilden die einschlägigen Verordnungen und wieder die Partnerschaftvereinbarung. Dadurch konzentriert sich die Förderung aus den ESI-Fonds auf bestimmte Handlungsfelder, die wiederum in Einklang stehen mit langfristigen Unionsstrategien, aber auch der gemeinsamen Wirtschaftspolitik der Mitgliedstaaten. So ist sichergestellt, dass die Entwicklung im jeweiligen Mitgliedstaat auch der Entwicklung von Europa insgesamt zugutekommt.

Die spezielle Förderausrichtung wiederum ergibt sich aus den schon erwähnten Programmen, die festlegen, welche Handlungsfelder konkret entwickelt werden.

## Wer ist noch beteiligt?

Alle ESI-Fonds haben gemeinsam, dass nichts ohne nationale Kofinanzierung geht. Denn wer selbst Geld gibt, fühlt sich in besonderem Maße für die einzelnen Projekte verantwortlich. Nationale Kofinanzierung heißt in Deutschland im Regelfall: Das Bundesland investiert selbst in die Vorhaben, die aus den ESI-Fonds gefördert werden. Die Höhe der nationalen Kofinanzierung ist abhängig von der wirtschaftlichen Entwicklung der jeweiligen Region. Der nationale Beitrag zur Finanzierung schwankt daher zwischen 15 Prozent in weniger entwickelten Regionen und 50 Prozent in stärker entwickelten Regionen.

## Weitere Informationen:

Weitere Informationen zu den ESI-Fonds in Deutschland finden Sie auf der schon angesprochenen Seite [www.die-strukturfonds.de](http://www.die-strukturfonds.de).

Von dort gelangen Sie auch zu den Internetseiten der Länder mit ihren Fördervoraussetzungen und Ansprechpartnern.

Einige der hier präsentierten Projekte haben auch an der Aktion „Europa in meiner Region – Erfolgsgeschichten in Deutschland“ teilgenommen, die erstmals 2016 deutschlandweit stattgefunden hat.

Der Einsatz der EU-Struktur- und Investitionsfonds in Deutschland:

# Ausgewählte Projekte



Erfolgsgeschichten  
in Deutschland

# Baden-Württemberg | EFRE

2016: Europa fördert vor meiner Haustür ...

## ... Hochtechnologie im Spezialisierungsfeld nachhaltige Mobilität



Kommunalfahrzeug von LADOG

### Eckpunkte

- Förderung eines innovativen Unternehmens im ländlichen Raum.
- Die LADOG Fahrzeugbau und Vertriebs-GmbH entwickelt und produziert Kommunalfahrzeuge. Diese sollen mit einem alternativen Brennstoffzellenantrieb ausgerüstet werden.
- Mit der Förderung werden der Neubau einer Produktionshalle sowie ihre Ausstattung mit Maschinen und Einrichtungen unterstützt.

**Gesamtkosten:** 3,5 Millionen Euro  
**EFRE-Förderung:** 0,17 Millionen Euro  
**Zuwendungsempfängerin:** LADOG Fahrzeugbau und Vertriebs GmbH  
**Weitere Informationen:** [www.efre-bw.de](http://www.efre-bw.de)

## ... EMMA – Kreativzentrum Pforzheim



EMMA – Kreativzentrum Pforzheim

### Eckpunkte

- Ob Grafikdesignende, Filmproduzierende oder Schmuckdesignende, im EMMA – Kreativzentrum Pforzheim finden sie zusammen.
- Gefördert wurde die Einrichtung des Kreativzentrums im denkmalgeschützten Gebäude „Emma-Jaeger-Bad“ (genannt „EMMA“).
- Jungen Unternehmen, Existenzgründerinnen und Existenzgründern sowie freiberuflich Arbeitenden werden günstige Arbeitsplätze wie Büroräume, Ateliers und Werkstattplätze, Unterstützung beim Aufbau ihres Betriebs sowie Vernetzungsmöglichkeiten geboten.
- Der Ausbau dieser Infrastruktur dient der nachhaltigen Standortsicherung und der Schaffung von Arbeitsplätzen.

**Gesamtkosten:** 6,9 Millionen Euro  
**EFRE-Förderung:** 3,2 Millionen Euro  
**Zuwendungsempfängerin:** Stadt Pforzheim  
**Weitere Informationen:** [www.efre-bw.de](http://www.efre-bw.de)





# Baden-Württemberg | EFRE

2016: Europa fördert vor meiner Haustür...

## ... LED-Forschung LED-OASYS



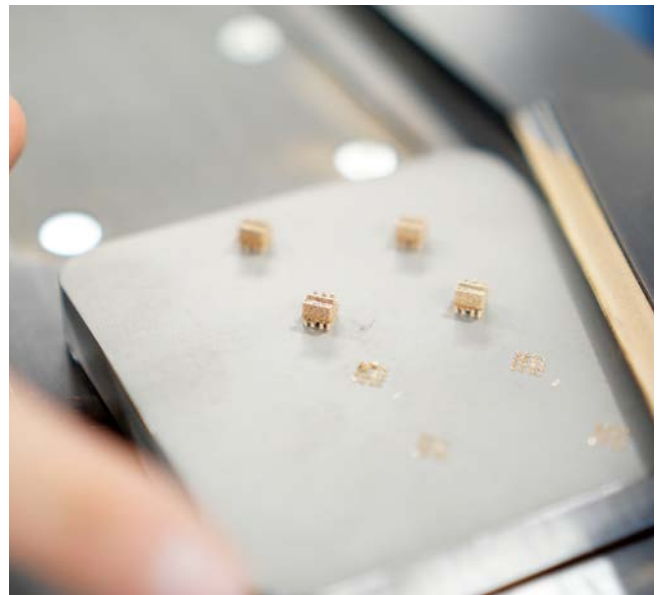
Tischleuchte NOAM

### Eckpunkte

- Ziel war es, energieeffiziente LED-Leuchtsysteme durch angepasste optische Auskoppelsysteme (LED-OASYS) für Gebäudebeleuchtung zu entwickeln.
- Prototypen der LED-Leuchten wurden im speziell hierfür gebauten Showroom „Siluet“ ausgestellt.
- Für das interdisziplinäre Projekt forschten die vier Hochschulen Ravensburg-Weingarten, Konstanz, Esslingen und Aalen sowie die Universität Karlsruhe gemeinsam.

**Gesamtkosten:** 2,2 Millionen Euro  
**EFRE-Förderung:** 0,2 Millionen Euro  
**Zuwendungsempfängerin:** Hochschule Ravensburg-Weingarten Technik, Wirtschaft, Sozialwesen  
**Weitere Informationen:** [www.efre-bw.de](http://www.efre-bw.de)

## ... neues Metallurgielabor, Computertomographie, Selektives Laserschmelzen



Labor für additive Fertigung am fem

### Eckpunkte

- Das fem Forschungsinstitut für Edelmetalle + Metallchemie in Schwäbisch Gmünd ist das weltweit einzige unabhängige Forschungsinstitut für Edelmetallforschung.
- Am fem werden sämtliche Fragestellungen der Material- und Oberflächentechnik rund um den Werkstoff Metall bearbeitet.
- Gefördert wurde der Ausbau der Forschungsgeräte des fem.

**Gesamtkosten:** 4,7 Millionen Euro  
**EFRE-Förderung:** 2,3 Millionen Euro  
**Zuwendungsempfänger:** Forschungsinstitut für Edelmetalle und Metallchemie e.V.  
**Weitere Informationen:** [www.efre-bw.de](http://www.efre-bw.de)

# Baden-Württemberg | EFRE/ESF

2016: Europa fördert vor meiner Haustür...

## ... Biodiversität und regenerative Energie am Kahlenberg



Biomasseheizzentrale und Pufferspeicher

### Eckpunkte

- Das Besondere an diesem EFRE-Projekt ist das Verfahren, aus einem bisherigen Abfallprodukt einen energetischen Nutzen zu ziehen. Konkret betrifft dies Halmgüter, vorwiegend aus der Landschaftspflege im Grünland, die bislang als Schnittgut schwierig zu verwerten waren und daher häufig ohne Nutzen entsorgt wurden. Die Biomasseheizzentrale des ZAK für die Verwertung dieser Halmgüter ist an ein Fernwärmenetz angeschlossen. Auf diese Weise wird die Energie, die bei der Verbrennung der Halmgüter entsteht, sinnvoll genutzt.
- Das Projekt legt großen Wert auf eine gezielt auf Erhalt und Weiterentwicklung der Artenvielfalt ausgerichtete Grünlandbewirtschaftung und Pflege weiterer Offenland-Vegetationstypen. Das Gesamtkonzept soll unter anderem aufzeigen, dass die energetische Verwertung von Mähgut die ökologisch hochwertige Grünlandbewirtschaftung unterstützen und erhalten kann.
- Das technisch innovative Verfahren des ZAK wurde zum Patent angemeldet und ist unter der Marke „Nature & Energy Technology“ (N&E) beim Patentamt registriert.

**Gesamtkosten:** 1,1 Millionen Euro

**EFRE-Förderung:** 0,2 Millionen Euro

**Zuwendungsempfänger:** Zweckverband Abfallbehandlung Kahlenberg

**Weitere Informationen:** [www.efre-bw.de](http://www.efre-bw.de)

## ... Europaaktionstag, 6. Mai 2016 Stuttgarter Schlossplatz



Der ESF beim Europaaktionstag

### Eckpunkte

- Zur Teilzeitausbildung für Alleinerziehende und Pflegende: Projekte zur Verbesserung der Ausbildungssituation von Alleinerziehenden und Pflegenden. Mit individueller Begleitung soll es dieser Zielgruppe gelingen, eine Ausbildung erfolgreich zu absolvieren.
- Regionale ESF-Projekte für benachteiligte Jugendliche und langzeitarbeitslose Menschen zur Integration in den Arbeitsmarkt: Projekte zur Verbesserung der Beschäftigungsfähigkeit für arbeitsmarktfremde Personen durch individuelle bedarfsgerechte Angebote zur sozialen und gesundheitlichen Stabilisierung auch durch niederschwellige Qualifizierung sowie Projekte zur Heranführung von marginalisierten jungen Menschen an Regelsysteme der Schule und des Ausbildungs- und Arbeitsmarkts.
- Go.for.Europe: Servicestelle zur Förderung von Auslandspraktika für „Azubis“

**Mittelbudget für die Förderperiode 2014 – 2020:**

Für den ESF in Baden-Württemberg stehen 260 Millionen Euro zur Verfügung.

**Weitere Informationen:** [www.esf-bw.de](http://www.esf-bw.de)

# Bayern | EFRE

2016: Europa fördert vor meiner Haustür...

## ... Sylvensteinspeicher – Ertüchtigung des Dammes



Damm des Sylvensteinspeichers nach Abschluss der Bauarbeiten

### Eckpunkte

- Speichersee am alpinen Oberlauf der Isar im Karwendel
- Verbesserte Anlagensicherheit durch neue Dichtwand und neues Kontroll- und Messsystem
- Hochwasserschutz z.B. für Bad Tölz und München
- Wasserreserve für das Isartal in Trockenperioden

**Gesamtkosten:** 22.999.881 Euro  
**EFRE-Förderung:** 11.437.228 Euro  
**Weitere Informationen:**  
[www.wwa-wm.bayern.de](http://www.wwa-wm.bayern.de)

## ... Energetische Sanierung des Staatlichen Bauamtes Würzburg



Staatliches Bauamt Würzburg

### Eckpunkte

- Verwaltungsbau eines Ensembles aus den 70er Jahren
- Energetische Sanierung der gesamten Gebäudeaußenhüllfläche
- Geplante Einsparungen von rund 217 Tonnen CO<sub>2</sub>/Jahr

**Gesamtkosten:** 5.595.000 Euro  
**EFRE-Förderung:** 2.517.000 Euro  
**Weitere Informationen:**  
[www.stbawue.bayern.de](http://www.stbawue.bayern.de)

## ... Open Innovation Lab für Angewandte Lasertechnik und Photonik



Stefan Rung bei der Justage innovativer Optiken

### Eckpunkte

- Kooperative Projekte mit Unternehmen
- Forschungsbereiche: Lasermaterialbearbeitung, Additive Fertigung, Messtechnik und Werkstoffuntersuchungen

**Gesamtkosten:** 5.700.388 Euro  
**EFRE-Förderung:** 2.850.194 Euro  
**Weitere Informationen:**  
[www.h-ab.de/alp/oil](http://www.h-ab.de/alp/oil)

# Bayern | ESF

2016: Europa fördert vor meiner Haustür...

## ... Überbetriebliche Lehrlingsunter- weisung (ÜLU)



Kurs der überbetrieblichen  
Lehrlingsunterweisung

### Eckpunkte

- Die Kurse der ÜLU ergänzen die betriebliche Ausbildung in den Handwerksunternehmen.
- Systematische Vertiefung der berufsbezogenen Fachbildung und technologischer Entwicklungen

**Gesamtkosten:** rund 21 Millionen Euro (in 2015, bayernweit)  
**ESF-Förderung:** 2,85 Millionen Euro (Bewilligung in 2015)  
**Weitere Informationen:**  
[www.hwkno.de/artikel/uelu-76,0,916.html](http://www.hwkno.de/artikel/uelu-76,0,916.html)

## ... Zukunftsinvestition Bildung 2.0



Zukunftsinvestition Bildung 2.0

### Eckpunkte

- Strategisches Weiterbildungsmanagement durch Fortbildung und Wissenstransfer
- Veränderung der Strukturen für Weiterbildung in 55 bayerischen Unternehmen
- Flexibles Qualifizierungsprogramm

**Gesamtkosten:** 1,33 Millionen  
**ESF-Förderung:** 667.000 Euro  
**Weitere Informationen:**  
[www.zubi-augsburg.de](http://www.zubi-augsburg.de)

## ... die Praxisklasse der Bayerischen Mittelschule



Praxisklasse

### Eckpunkte

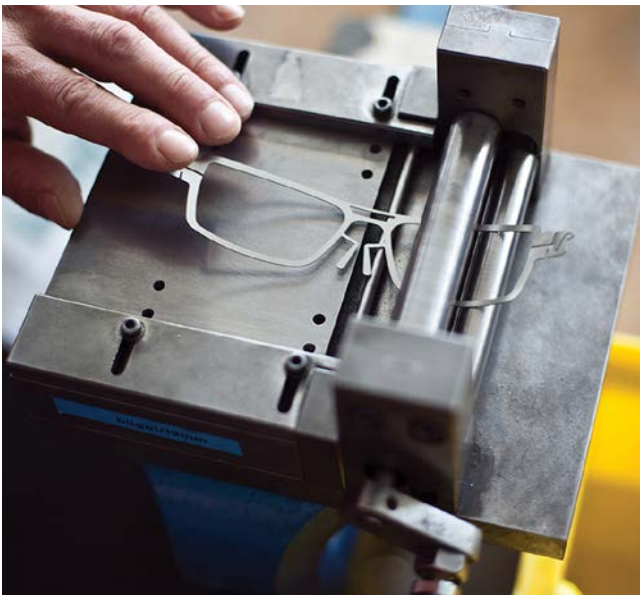
- Förderung von Schüler/innen der Mittelschule mit großen Lern- und Leistungsrückständen mit dem Ziel, einen Schulabschluss zu erlangen.
- Ca. 95 Prozent der Schüler/innen in der Praxisklasse finden einen direkten schulischen oder beruflichen Anschluss.

**Gesamtkosten:** 9,2 Millionen Euro (Schuljahr 2015/2016)  
**ESF-Förderung:** 2,5 Millionen Euro (Schuljahr 2015/2016)  
**Weitere Informationen:**  
[www.km.bayern.de/](http://www.km.bayern.de/)

# Berlin | EFRE

2016: Europa fördert vor meiner Haustür...

## ... IC! Berlin Brillen GmbH



Innovativ, schnörkellos und unkaputtbar – typisch Berlin!

### Eckpunkte

- Aus der kleinen Berliner Wohnzimmerfirma entwickelte sich ein innovatives, unabhängiges „Millionen-Umsatz“-Unternehmen mit mittlerweile 200 Mitarbeiterinnen und Mitarbeitern weltweit.
- Mit Sitz in Berlin designt, produziert und vermarktet das Unternehmen seine handgearbeiteten Blechbrillen ohne Schrauben, Kleber oder Lötstellen und verkauft sie in mehr als 60 Länder.
- Dank eines Darlehens aus dem EFRE-geförderten KMU-Fonds konnte das Unternehmen seine Betriebsstätte erweitern und auf Expansionskurs bleiben.

**Gesamtkosten:** 688.000 Euro  
**EFRE-Förderung:** 344.000 Euro  
**Weitere Informationen:** [www.ic-berlin.de](http://www.ic-berlin.de)

## ... Berliner Familienfreunde e.V.



Investition in Berlins Zukunft

### Eckpunkte

- Der EFRE-geförderte Familientreff im Lichtenberger Dolgenseekiez stärkt den nachbarschaftlichen Zusammenhalt. Die vielfältigen Angebote des Vereins Familienfreunde ermutigen zur Selbsthilfe und zur Übernahme von Verantwortung. Eltern werden in ihrer Erziehungs- und Beziehungskompetenz unterstützt und gefördert.
- Quartiere, in denen sich verschiedene Problemlagen konzentrieren, stehen vor besonderen Herausforderungen, da reguläre Beratungs- und Qualifizierungsangebote hier oftmals nicht mehr greifen.
- Mit Hilfe des EFRE werden benachteiligte Stadtteile mittelfristig stabilisiert und nachhaltig entwickelt.

**Gesamtkosten:** 50.186 Euro  
**EFRE-Förderung:** 25.093 Euro  
**Weitere Informationen:** [www.berliner-familienfreunde.de](http://www.berliner-familienfreunde.de)

# Berlin | EFRE

2016: Europa fördert vor meiner Haustür...

## ... Deutsches Technikmuseum



Interaktiver Lern- und Erlebnisort mit langer Tradition

### Eckpunkte

- Das traditionsreiche Deutsche Technikmuseum vermittelt ein facettenreiches Spektrum von alter und neuer Technik. Mit seinen Abertausenden von Ausstellungsstücken – vom Rosinenbomber bis zur Stecknadel – ist es ein Berliner Publikumsmagnet für Jung und Alt.
- Dank der Investitionen aus dem EFRE konnten die Lokschuppen des historischen Anhalter Güterbahnhofs zu einem einzigartigen Museumsquartier entwickelt werden, das jährlich Tausende von Besucherinnen und Besuchern aus dem In- und Ausland anlockt.
- Mithilfe des EFRE wurde aber auch z. B. die erfolgreiche Dauerausstellung „Das Netz – Menschen, Daten, Kabelströme“ verwirklicht.

**Gesamtkosten:** 9.995.000 Euro

**EFRE-Förderung:** 3.955.000 Euro

**Weitere Informationen:** [www.sdtb.de](http://www.sdtb.de)

## ... FEZ-Berlin



Europas größtes Kinder-, Jugend- und Familienzentrum

### Eckpunkte

- Nach 30 Jahren Nutzung bestand für das FEZ dringender Sanierungsbedarf, insbesondere musste die Energieeffizienz deutlich gesteigert werden.
- Durch die Mittel aus dem EFRE wurde die Gebäudehülle saniert, sodass die CO<sub>2</sub>-Emissionen und Energiekosten erheblich reduziert werden konnten. Pro Jahr verringert sich der Kohlenstoffdioxidausstoß um 650 Tonnen, das entspricht dem Energieverbrauch von 115 Einfamilienhäusern.
- Nun kann das mithilfe des EFRE eingesparte Geld wieder dahin fließen, wo es hingehört: in die Bildungsarbeit für Kinder und Familien.

**Gesamtkosten:** 11.271.000 Euro

**EFRE-Förderung:** 5.635.500 Euro

**Weitere Informationen:** [www.fez-berlin.de](http://www.fez-berlin.de)

# Berlin | EFRE

2016: Europa fördert vor meiner Haustür...

## ... Lernwerkstatt eXplorarium



Entdeckendes Lernen lautet das Erfolgskonzept

### Eckpunkte

- Bestehendes Wissen regelmäßig zu überprüfen und durch aktuelles zu ergänzen, ist entscheidend für das Überleben in der heutigen Wissensgesellschaft. Das entdeckende Lernen bietet Lernanregungen und Lernarrangements, die zum eigenaktiven Lernen motivieren.
- In nicht einmal einem Jahr Bauzeit entstand mit finanzieller Unterstützung des EFRE an der Neuköllner Hans-Fallada-Schule die multimediale Lernwerkstatt eXplorarium als großzügiger, lichtdurchfluteter Raum mit Zugang zum eigenen Schulgarten.
- Die Lernwerkstatt ermöglicht es den Kindern, mit kleinen naturwissenschaftlichen Experimenten die Welt spielerisch zu erforschen und lernend zu entdecken.

**Gesamtkosten:** 2.595.375 Euro

**EFRE-Förderung:** 1.063.372 Euro

**Weitere Informationen:** [www.explorarium.de](http://www.explorarium.de)

## ... Berlin Heart GmbH



Berliner Herzen retten Leben

### Eckpunkte

- Das mittelständische Unternehmen ist Spezialist für Kunstherzen. Es entwickelt, produziert und vertreibt innovative Systeme für die mechanische Herzunterstützung.
- Nicht nur bei der Entwicklung von Blutpumpen für Säuglinge und Kleinkinder ist Berlin Heart europaweiter Marktführer. Bei einem aktuell vom EFRE unterstützten Projekt geht es um die Entwicklung noch kleinerer Geräte zur unterstützenden Behandlung terminalen Herzversagens. Allein im Rahmen dieses Projekts konnten bereits fünf neue hochqualifizierte Arbeitsplätze bei Berlin Heart, das inzwischen 220 Personen beschäftigt, geschaffen werden.
- Mit seiner Unterstützung stärkt der EFRE beispielhaft die Forschung und experimentelle Entwicklung in Berliner Unternehmen und damit ihre weltweite Wettbewerbsfähigkeit.

**Gesamtkosten:** 3.760.794 Euro

**EFRE-Förderung:** 1.831.140 Euro

**Weitere Informationen:** [www.berlinheart.de](http://www.berlinheart.de)

# Brandenburg | EFRE

2016: Europa fördert vor meiner Haustür...

## ... Innovationszentrum Moderne Industrie Brandenburg (IMI) an der BTU Cottbus-Senftenberg



EU-Kommissar Günther Oettinger besucht das Innovationszentrum

### Eckpunkte

- Anlauf- und Beratungsstelle für kleine und mittelständische Unternehmen im Bereich Vernetzung von Produktion und Informationstechnologien
- Transferstelle im Bereich Industrie 4.0 zwischen Brandenburger Hochschulen und Forschungseinrichtungen sowie Unternehmen
- Angebot von Innovations-Check-ups und Modellfabrik mit Digitalisierungs- und Automatisierungstechnik

**Gesamtkosten:** 5 Millionen Euro  
**EFRE-Förderung:** 2,6 Millionen Euro  
**Weitere Informationen:** [www.imi4bb.de](http://www.imi4bb.de)

## ... Errichtung eines elektrochemischen Großspeichers



Inbetriebnahme des größten Energiespeichers in Europa

### Eckpunkte

- Europas größter Energiespeicher (Stand: September 2015)
- Lithium-Ionen-Anlage der RRKW Feldheim GmbH & Co. KG mit einem Speichervolumen von 10 MW in Feldheim
- Regelenergiekraftwerk reagiert innerhalb von Sekunden, speichert überflüssigen Strom bzw. gibt Leistung ab und gleicht so kurzfristige Schwankungen aus

**Gesamtkosten:** 12,9 Millionen Euro  
**EFRE-Förderung:** 5 Millionen Euro  
**Weitere Informationen:** [www.energiequelle.de](http://www.energiequelle.de)



# Brandenburg | EFRE

2016: Europa fördert vor meiner Haustür...

## ... Telemedizinisch einsetzbare Plattform für ambulante Versorgung „Physiogate“



EU-Kommissionsvizepräsident Jyrki Katainen testet Physiogate

### Eckpunkte

- Patienten in ländlichen Regionen haben erschwerten Zugang zu medizinischer Versorgung.
- Entwicklung eines mobilen EKG, das die Patientendaten zu Hause erfasst und an ein telemedizinisches Zentrum übermittelt
- Verbundprojekt der GETEMED Medizin- und Informationstechnik AG mit dem Hasso-Plattner-Institut für Software systemtechnik GmbH

**Gesamtkosten:** 2,8 Millionen Euro  
**EFRE-Förderung:** 1,8 Millionen Euro  
**Weitere Informationen:**

[www.getemed.net/de/telemonitoring](http://www.getemed.net/de/telemonitoring),  
[www.dcl.hpi.uni-potsdam.de/research/sapima/](http://www.dcl.hpi.uni-potsdam.de/research/sapima/)

## ... Naturkostladen im Eberswalder Stadtzentrum



Erweiterung und Ausbau des GLOBUS Naturkostladens

### Eckpunkte

- Vergrößerung und Verlagerung der GLOBUS-Naturkost GmbH in das Eberswalder Stadtzentrum
- Ausbau und Einrichtung des Geschäftes und damit verbundene Schaffung von Arbeits- und Ausbildungsplätzen
- Stärkung der regionalen Wirtschaft durch Vertrieb regionaler Produkte

**Gesamtkosten:** 297.000 Euro  
**EFRE-Förderung:** 115.000 Euro

**Weitere Informationen:** [www.globus-naturkost.de](http://www.globus-naturkost.de)

# Brandenburg | ESF

2016: Europa fördert vor meiner Haustür...

## ... „EINSTIEGSZEIT“



Agrargenossenschaft Münchehofe



Agrargenossenschaft Münchehofe: Projektteilnehmerin in Aktion

### Eckpunkte

Mit dem Förderprogramm „EINSTIEGSZEIT“ unterstützt das Land Brandenburg arbeitslose oder von Arbeitslosigkeit bedrohte junge Erwachsene beim Übergang von der Ausbildung in den Beruf. Durch „EINSTIEGSZEIT“ werden Bewerberinnen und Bewerber in Brandenburger Unternehmen vermittelt und passgenau qualifiziert. Vor allem junge Frauen können so gezielt gefördert werden.

Unterstützung der Agrargenossenschaft Münchehofe (27 Beschäftigte, davon neun Frauen)

- Seit 1. Juli 1991 am Markt
- Milchviehbetrieb mit ca. 400 Milchkühen, die nach den Vorgaben vom ökologischen Anbauverband Biopark gehalten werden; Milchverarbeitung vorwiegend in der benachbarten „Gläsernen Molkerei“

**Laura Schulze wurde nach sechs Monaten Arbeitslosigkeit über die Teilnahme am Projekt im Unternehmen eingestellt und qualifiziert.**

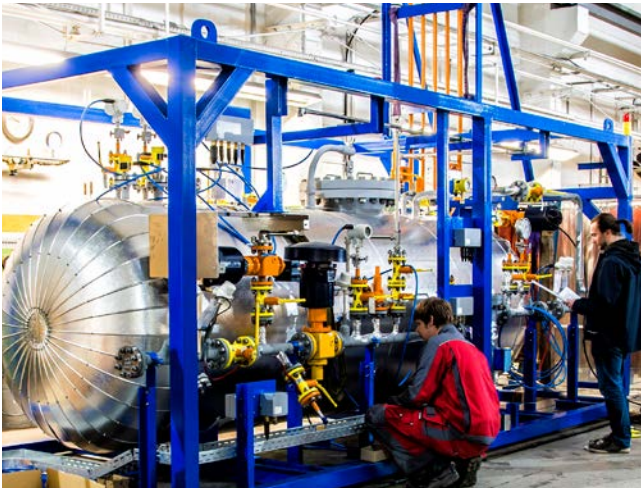
- Sie ist ausgebildete Tierwirtin und aktuell in der Kälber- und Jungrinderaufzucht tätig.
- Ihre Einstellung hat das Unternehmen mit einem so genannten „Karriereorientierten Berufseinstieg“ verbunden.

**Karriereziel:** Entwicklung zur Herdenmanagerin

# Brandenburg | ESF

2016: Europa fördert vor meiner Haustür ...

## ... „EINSTIEGSZEIT“



EEE Anlagenbau Eberswalde

Unterstützung von EEE Anlagenbau Fürstenwalde  
(22 Beschäftigte, davon elf Frauen)

- Unternehmensgründung im Jahr 2007
- Spezialisiert für Entwurf, Planung, Konstruktion sowie Montage/Inbetriebnahme von Brennstoffversorgungssystemen für Kraftwerke mit Erdgas als Hauptbrennstoff auf dem nationalen und internationalen Markt; Lieferung in 18 Staaten (Anteil Weltmarkt ca. zwei bis vier Prozent)

Vor Aufnahme ihrer Tätigkeit waren die jungen Leute von Arbeitslosigkeit bedroht bzw. bereits arbeitslos.

- Für die beiden jungen Frauen wurde zusätzlich ein individuelles Entwicklungskonzept als so genannter „Karriereorientierter Berufseinstieg“ vereinbart.
  - Karriereziel für Sabrina Schulze (Ingenieurin): Projektleiterin im Anlagenbau
  - Karriereziel für Anne Münzberger (Bachelor): Projektleiterin im Bereich Konstruktion



Sabrina Schulze, Anne Münzberger und Paul Neumann konnten über die Teilnahme am Projekt eingestellt und qualifiziert werden

### Projektträger:

Die IHK-Projektgesellschaft mgH Ostbrandenburg setzt das Landesprogramm „Einstiegszeit“ um.

**Projektziel:** Arbeitsmarktintegration junger Erwachsener  
**Aktivitäten:** Beschäftigungspotenziale erschließen, geeignete Stellenbewerber/-innen ermitteln und passgenau qualifizieren. Beratungszentren an elf Standorten



### Projektlaufzeit:

1. April 2015 bis  
31. März 2018

### Geschaffene Arbeitsplätze:

1.173, davon 567 für Frauen  
(Stand 31. Dezember 2016).

**Gesamtkosten:** rund 9,6 Millionen Euro davon

**ESF:** rund 7,7 Millionen Euro

**Weitere Informationen:** [www.ihk-ostbrandenburg.de](http://www.ihk-ostbrandenburg.de)

# Bremen | EFRE

2016: Europa fördert vor meiner Haustür...

## ... Windenergie-Feldmessungen



Feldmessungen

### Eckpunkte

- Fraunhofer Anwendungszentrum für Windenergie-Feldmessungen in Bremerhaven
- Kooperation von Fraunhofer-Institut für Windenergie und Energiesystemtechnik und Institut für Windenergie der Hochschule Bremerhaven
- Entwicklung neuer Mess- und Analyseverfahren für Feldmessungen an Windenergieanlagen
- Schaffung zusätzlicher Arbeitsplätze in Forschung und Entwicklung

**Gesamtkosten:** 1.899.983 Euro  
**EFRE-Förderung:** 949.992 Euro

**Weitere Informationen:**

[www.windenergie.iwes.fraunhofer.de](http://www.windenergie.iwes.fraunhofer.de),  
[www.efre-bremen.de](http://www.efre-bremen.de)

## ... Energetische Sanierungen



Gebäude Klußmannstraße

### Eckpunkte

- Energetische Sanierung des ehemaligen Verwaltungsgebäudes der „Deutschen See“
- Optimierung der Energieeffizienz des Gebäudes zur Erreichung eines Niedrigenergie-Standard
- Umfangreiche CO<sub>2</sub>-relevante Sanierungsarbeiten am und im Gebäude
- Umsetzung im Rahmen eines energetischen Sanierungskonzepts für das Gebiet des Landesfischerei- und Handelshafens in Bremerhaven
- Anschließende Nutzung des Gebäudes durch das Alfred-Wegener-Institut mit direktem Anschluss an die Forschungs- und Entwicklungsmeile im Bereich Handelshafen/Fischereihafen Bremerhaven

**Gesamtkosten:** 957.800 Euro  
**EFRE-Förderung:** 478.904 Euro

Weitere Informationen: [www.efre-bremen.de](http://www.efre-bremen.de)

# Bremen | EFRE

2016: Europa fördert vor meiner Haustür...

## ... die weiche Kante



3D-Visualisierung des zukünftigen Strandes

### Eckpunkte

- Entwicklung der weichen Kante am Wendebassin in der Überseestadt
- Erstellung einer landschaftsarchitektonisch gestalteten Sandvorschüttung, die zukünftig dem Hochwasserschutz dienen soll
- Gleichzeitig wird damit ein neuer Freizeit- und Erholungsstandort für die im Bremer Westen lebenden Menschen geschaffen.
- Ko-finanziert aus dem Bundesprogramm „Nationale Projekte des Städtebaus“

**Gesamtkosten:** 8.680.000 Euro

**EFRE-Förderung:** 4.340.000 Euro

Weitere Informationen: [www.ueberseestadt-bremen.de/de/aktuelle\\_projekte\\_ueberseestadt](http://www.ueberseestadt-bremen.de/de/aktuelle_projekte_ueberseestadt), [www.efre-bremen.de](http://www.efre-bremen.de)

## ... Existenzgründungsinitiativen



B.E.G.IN Beratungsangebot

### Eckpunkte

- Bremer ExistenzGründungsInitiative B.E.G.IN
- Niedrigschwellige Ansprache an Personen mit Interesse an einer eigenen Existenzgründung
- Individuelle Beratung von Personen in der Vorgründungs- und Gründungsphase
- Analyse der kundenspezifischen Beratungsbedarfe an kompetente Partnerinstitutionen im B.E.G.IN-Gründungsnetzwerk
- Informationen zu den relevanten Förder- und Unterstützungsmöglichkeiten des Landes Bremen
- Koordinierung des B.E.G.IN-Gründungsnetzwerkes mit seinen 17 Partnerinstitutionen
- Marketingmaßnahmen zur Erschließung des Gründungspotentials im Land Bremen

**Gesamtkosten:** 1.830.000 Euro

**EFRE-Förderung:** 915.000 Euro

Weitere Informationen: [www.begin24.de](http://www.begin24.de), [www.efre-bremen.de](http://www.efre-bremen.de)

# Bremen | ESF

2016: Europa fördert vor meiner Haustür...

## ... Teilhabe und Integration fördern



Öffentlich geförderte Beschäftigung

### Eckpunkte

- Verbindung von Beschäftigung und Qualifizierung mit sozialpädagogischer Unterstützung
- Sinnstiftende Tätigkeiten, z. B. werden Produkte der Spielzeugwerkstatt Familien im ALG-II-Bezug zur Verfügung gestellt.

**Gesamtkosten:** 449.842 Euro  
**ESF-Förderung:** 75.840 Euro  
**Weitere Informationen:**  
[www.faden-ev.de](http://www.faden-ev.de)

## ... Job und Kind – beides gelingt



Frauenberatung

### Eckpunkte

- Individuelle Beratung, Gruppen-coaching mit flankierendem Einzelcoaching sowie Nachbegleitung
- Erarbeitung von Lösungen zur Vereinbarkeit von Familie und Beruf
- Aufbau eines Unterstützungssystems im sozialen Umfeld

**Gesamtkosten:** 438.894 Euro  
**ESF-Förderung:** 211.064 Euro  
**Weitere Informationen:**  
[www.wabeq.de](http://www.wabeq.de)

## ... Ich lese für dich



Gute-Nacht-Geschichten aus dem Gefängnis

### Eckpunkte

- Inhaftierte Mütter und Väter erhalten die Möglichkeit, für ihre Kinder Geschichten auf CDs zu sprechen.
- Begleitet durch eine/n Mediengestalter/-in Bild/Ton und eine/n Filmvorführtechniker/in

**Gesamtkosten:** 5.900 Euro  
**ESF-Förderung:** 5.900 Euro  
**Weitere Informationen:**  
[www.hoppenbank.info](http://www.hoppenbank.info)

# Hamburg | EFRE

2016: Europa fördert vor meiner Haustür ...

## ... Energieberg Georgswerder



Energieberg aus der Luft

### Eckpunkte

- Von der Deponie zum Gipfel erneuerbarer Energien
- Große Renaturierungsmaßnahme im Stadtgebiet
- Aussichtspunkt und Informationslandschaft für ökologische Zukunftsfragen einer Großstadt

**Gesamtkosten:** 8,8 Millionen Euro  
**EFRE-Förderung:** 4,3 Millionen Euro  
**Weitere Informationen:**  
[www.hamburg.de/efre/3120460/energieberg-georgswerder](http://www.hamburg.de/efre/3120460/energieberg-georgswerder)

## ... Vernetztes Wohnen im Quartier



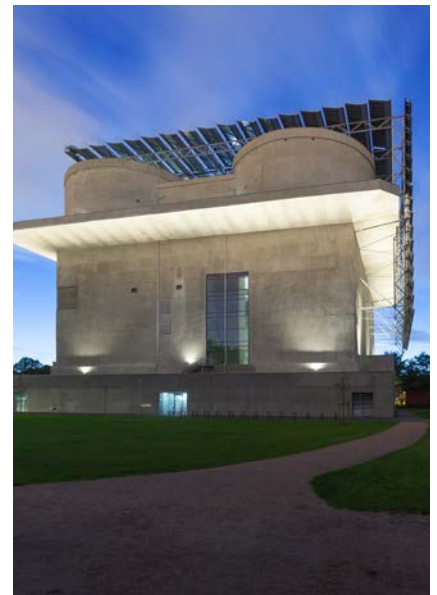
Digitale Anwendung der Modellwohnung

### Eckpunkte

- Herausforderungen des demografischen Wandels
- Technischer Ansatz für möglichst lange Selbstständigkeit
- Verbesserung der Akzeptanz und Wirkung von Assistenzsystemen über Erprobung in Modellwohnung

**Gesamtkosten:** 1,0 Millionen Euro  
**EFRE-Förderung:** 467.000 Euro  
**Weitere Informationen:**  
[www.hamburg.de/efre/4100958/vernetztes-wohnen](http://www.hamburg.de/efre/4100958/vernetztes-wohnen)

## ... Energiebunker Wilhelmsburg



Der Energiebunker

### Eckpunkte

- Spektakuläres Projekt, weltweit einmaliges Konzept
- Nutzung eines denkmalgeschützten Luftschutzbunkers
- Kraftwerk auf Basis erneuerbarer Energien für tausende Haushalte

**Gesamtkosten:** 8,7 Millionen Euro  
**EFRE-Förderung:** 3,2 Millionen Euro  
**Weitere Informationen:**  
[www.hamburg.de/efre/3120246/energiebunker](http://www.hamburg.de/efre/3120246/energiebunker)

# Hamburg | ESF

2016: Europa fördert vor meiner Haustür ...

## ... COME IN



COME IN – Wir bewegen was!

### Eckpunkte

- Wendet sich in Kooperation mit der Jugendberufsagentur an junge Erwachsene zwischen 18 und 25 Jahren
- Leistet Hilfe in problematischen Lebenssituationen
- Unterstützt bei der beruflichen Orientierung und der Vermittlung in Arbeit oder Ausbildung
- Bietet täglich zwischen 9 und 13.30 Uhr verschiedene Trainings, z.B. Basiswissen in Deutsch und Mathematik, EDV- Grundlagen, Bewerbungstraining, Wohnen & Wirtschaften, aber auch Einzelgespräche zu individuellen Themen an
- Begleitet die Jugendlichen bei Bedarf zu Terminen

**Gesamtkosten:** 7.680.870 Euro

**ESF-Förderung:** 4.500.000 Euro

**Weitere Informationen:** [www.gsm-gruppe.com/come-in.html](http://www.gsm-gruppe.com/come-in.html)

## ... JUGEND AKTIV PLUS



Teilnehmerin freut sich über Praktikumsplatz als Köchin

### Eckpunkte

- Wendet sich an junge Erwachsene im Alter von 18 bis 25 Jahren, bei Erziehenden bis 27 Jahren, die aufgrund vielfältiger Problemlagen nicht durch bisherige Angebote zu erreichen sind
- Leistet Hilfe in problematischen Lebenssituationen
- Bietet den Jugendlichen die Möglichkeit, durch flexibel gestaltete Arbeits- und Bildungsangebote nach Möglichkeit, an die Aufnahme einer Ausbildung herangeführt zu werden
- Ziel ist die soziale und berufliche Integration

**Gesamtkosten:** 6.232.140 Euro

**ESF-Förderung:** 2.345.140 Euro

**Weitere Informationen:** [www.jugendaktivplus-hamburg.de](http://www.jugendaktivplus-hamburg.de)



# Hessen | EFRE

2016: Europa fördert vor meiner Haustür ...

## ... Grimm Welt Kassel



In der Ausstellung

### Eckpunkte

- Touristische Infrastruktur
- Darstellung aller Aspekte im Lebenswerk der Gebrüder Grimm
- Steigerung der Anziehungskraft der Region Nordhessen

**Gesamtkosten:** 16.146.700 Euro  
**EFRE-Förderung:** 6.000.000 Euro  
**Weitere Informationen:**  
[www.grimmwelt.de](http://www.grimmwelt.de)

## ... Schaukäserei Hungen



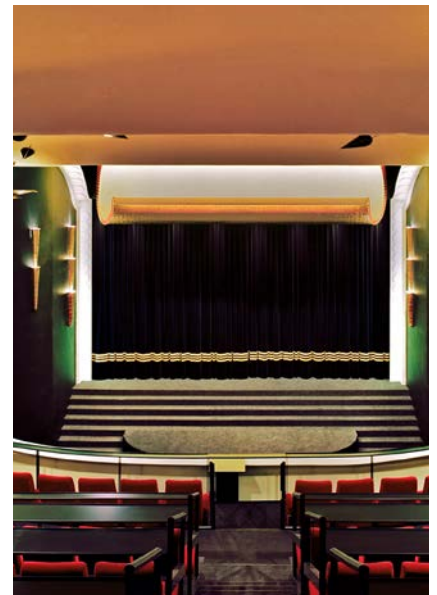
Seminarraum

### Eckpunkte

- Urbane Entwicklung durch Stadterneuerung
- Verbindung einer Käserei mit Ladengeschäft, Gastronomie und Käseschule
- Neue städtebauliche und wirtschaftliche Akzente

**Gesamtkosten:** 2.320.400 Euro  
**EFRE-Förderung:** 877.000 Euro  
**Weitere Informationen:**  
[www.hungener-kaesescheune.de](http://www.hungener-kaesescheune.de)

## ... Caligari Filmbühne Wiesbaden



Blick vom Rang

### Eckpunkte

- Informations- und Kommunikationstechnologie in KMU
- Erstmalige Umrüstung der Kinos auf digitale Abspieltechnik nach internationalem Standard
- Zunehmende Bedeutung der Kultur- und Kreativwirtschaft für den Ausbau der Informationsgesellschaft in Europa

**Gesamtkosten:** 60.115 Euro  
**EFRE-Förderung:** 18.034 Euro  
**Weitere Informationen:**  
[www.wiesbaden.de/caligari](http://www.wiesbaden.de/caligari)

# Hessen | ESF

2016: Europa fördert vor meiner Haustür...

## ... Inklusion & Innovation II

Arbeitsmarktintegration auf Augenhöhe – Projektsäule Blista  
(Deutsche Blindenstudienanstalt e.V. Marburg)



Trainingsarbeitsplatz für sehbehinderte Studenten bei blista e.V. Marburg

### Eckpunkte

- Die Maßnahme richtet sich an blinde und sehbehinderte Arbeitssuchende.
- Ziel ist die Integration in den Arbeitsmarkt und die Unterstützung von Gründungsvorhaben.
- Zielerreichung durch eine gute Standortanalyse, eine sehbehinderten- und blindenspezifische Bewerbungsbegleitung, eine gezielte Qualifizierung und ein barrierefreies Vermittlungcoaching
- Zusammenarbeit mit Kompass gGmbH; Beratung von Unternehmen, wie sinnesbehinderte Fachleute in die Arbeitswelt integriert werden können.

Gesamtkosten: 259.300 Euro

ESF-Förderung: 72.300 Euro

Weitere Informationen: [www.blista.de](http://www.blista.de)



# Mecklenburg-Vorpommern | EFRE/ESF

2016: Europa fördert vor meiner Haustür...

## ... Förderung von Innovation, Forschung und Entwicklung F&E-Verbundvorhaben: Hochfeste Gründungsstrukturen für die Offshore-Industrie



Wirtschaftsminister M-V und Vertreter der EU-Kommission bei einem Unternehmensbesuch der EEW Special Pipe Constructions GmbH

### Eckpunkte

- Partner: EEW Special Pipe Constructions GmbH (EEWSPC) und Fraunhofer Anwendungszentrum Großstrukturen in der Produktionstechnik (Fh AGP)
  - Ort: Rostock
  - Zeitraum: September 2012 bis August 2014
  - Ziel: Entwicklung von Strukturen für die Gründung von großen Windenergieanlagen (bis 10 Megawatt) für den Einsatz im Offshore-Bereich
  - Problem: Die Erhöhung von Belastungen durch größere Anlagen verursacht bisher eine überproportional hohe Steigerung des Materialeinsatzes.
- Idee: Entwicklung neuartiger, hochfester Gründungsstrukturen, für deren Herstellung merklich weniger Material aufgrund einer strukturoptimierten Konstruktion benötigt wird. Konsequente Verbesserung der konstruktiven Strukturen und Integration des innovativen Konzeptes „Tailored Tubes“ zur Materialausnutzung. Entwicklung von effizienten Füge-technologien zur Herstellung qualitativ hochwertiger Schweißverbindungen für die geplante Verwendung von hochfesten Werkstoffen.
  - Verwertungsaussichten: Grundlage für ein neues Marktsegment von EEWSPC
  - Regionalwirtschaftliche Bedeutung: Sicherung und Steigerung der Wettbewerbsfähigkeit von EEWSPC und dadurch Sicherung von Arbeitsplätzen und Einkommen
  - Forschungsförderung: Stärkung und Ausbau der Kompetenzen des Fh AGP in Rostock

**Gesamtkosten:** 541.000 Euro

**EFRE-Förderung:** 242.000 Euro

**ESF-Förderung:** 177.000 Euro

**Weitere Informationen:** [www.hro.ipa.fraunhofer.de](http://www.hro.ipa.fraunhofer.de)

# Mecklenburg-Vorpommern | ESF

2016: Europa fördert vor meiner Haustür...

## ... Integrationsprojekt „Mittendrin Lup“



Besuch der Sozialministerin M-V beim Integrationsprojekt des „ibu instituts für berufsbildung und umschulung“ in Neustadt-Glewe

### Eckpunkte

- Unterstützung von 120 älteren Langzeitarbeitslosen bei der Verbesserung der Beschäftigungsfähigkeit und schrittweisen Integration in den Arbeitsmarkt im Rahmen eines Integrationsprojektes
- Projektträger: ibu institut für berufsbildung und umschulung gmbh, Neustadt-Glewe
- Projektpartner: IHK zu Schwerin und Kreishandwerkerschaft Westmecklenburg-Süd

**Gesamtkosten:** 284.900 Euro

**ESF-Förderung:** 130.000 Euro

**Weitere Informationen:** [www.ibu-europe.de](http://www.ibu-europe.de)

# Mecklenburg-Vorpommern | ELER

2016: Europa fördert vor meiner Haustür...

## ... Hörspielkirche Federow



Hörspielkirche Federow, Kirchgemeinde St. Marien

### Eckpunkte

- Erste Hörspielkirche in Deutschland, bietet in den Sommermonaten hochwertiges Hörspielprogramm für Touristen und Einheimische
- Projektträger und Veranstalter ist die Kirchgemeinde St. Marien in Waren/Müritz.

**Gesamtkosten:** 165.000 Euro  
**ELER-Förderung:** 149.000 Euro  
**Weitere Informationen:** [www.hoerspielkirche.de](http://www.hoerspielkirche.de)

## ... Gemeindezentrum Lassahn



Lassahner Dörpshus

### Eckpunkte

- Sanierung des ehemaligen Sportlerheims und Erweiterung durch einen Anbau
- Nutzung durch örtlichen Fußballverein und Dorfverein sowie Vermietung an Privatpersonen

**Gesamtkosten:** 443.600 Euro  
**ELER-Förderung:** 313.300 Euro  
**Weitere Informationen:** [www.schaalsee.de](http://www.schaalsee.de)

# Mecklenburg-Vorpommern | ELER

2016: Europa fördert vor meiner Haustür...

## ... Regionalausstellung Klosteramt Dobbertin



Kloster Dobbertin

### Eckpunkte

- Eröffnung einer Ausstellung zur Bedeutung des historischen Klosteramtes nach der Sanierung 2012/2013
- Das Kloster gehört mit rund 35.000 Besuchern pro Jahr zu den touristischen Attraktionen des Landkreises.

**Gesamtkosten:** 55.000 Euro

**ELER-Förderung:** 49.500 Euro

**Weitere Informationen:** [www.kloster-dobbertin.de](http://www.kloster-dobbertin.de)

## ... Naturschutzgebiet Zerninseesenke



Moorfläche im Naturpark Insel Usedom

### Eckpunkte

- Seit 2008 wurden insgesamt ca. 425 Hektar Moorfläche wieder vernässt.
- Diverse Aktionen tragen zur Erläuterung und Akzeptanzsteigerung des Vorhabens sowie zur Erlebbarkeit des Gebietes bei.

**Gesamtkosten:** 572.300 Euro

**ELER-Förderung:** 572.300 Euro

**Weitere Informationen:** [www.naturpark-insel-usedom.de](http://www.naturpark-insel-usedom.de)

# Niedersachsen | EFRE

2016: Europa fördert vor meiner Haustür...

## ... Baumwipfelpfad Bad Harzburg



Blick auf den Baumwipfelpfad Bad Harzburg

### Eckpunkte

- Barrierefreies Angebot mitten in der Natur mit 1.000 Metern Länge
- Mehr als 200.000 Besucher im ersten Jahr
- Stärkung des Harzes und der Stadt Bad Harzburg als touristisches Ziel

**Gesamtkosten:** 4.600.000 Euro  
**EFRE-Förderung:** 2.000.000 Euro  
**Weitere Informationen:**  
[www.baumwipfelpfad-harz.de](http://www.baumwipfelpfad-harz.de)

## ... Battery Lab Braunschweig



Battery LabFactory Braunschweig

### Eckpunkte

- 900 m<sup>2</sup> Entwicklungszentrum zur Untersuchung von Elektroden- und Zellproduktionsprozessen
- Fertigung großformatiger Batteriezellen
- Sieben Institute der TU Braunschweig sowie die PTB Braunschweig und Industrieunternehmen

**Gesamtkosten:** ca. 9.000.000 Euro  
**EFRE-Förderung:** ca. 4.000.000 Euro  
**Weitere Informationen:**  
[www.tu-braunschweig.de/blb](http://www.tu-braunschweig.de/blb)

## ... Anwendungsplattform Intelligente Mobilität (AIM)



Großforschungsanlage AIM beim Deutschen Zentrum für Luft- und Raumfahrt in Braunschweig

### Eckpunkte

- Bildet als Großforschungsanlage das komplette Spektrum der Verkehrsforschung ab
- Entwicklung und Erprobung von Fahrerassistenzen
- Modernes Verkehrsmanagement

**Gesamtkosten:** 15.200.000 Euro  
**EFRE-Förderung:** 5.250.000 Euro  
**Weitere Informationen:**  
[www.dlr.de/ts/aim](http://www.dlr.de/ts/aim)

# Niedersachsen | EFRE

2016: Europa fördert vor meiner Haustür...

## ... TZH Lüneburg



Teil des Werkstattzentrums des TZH in Lüneburg

### Eckpunkte

- Neubau eines Werkstattzentrums mit 14 Lehrwerkstätten für das Handwerk
- Schaffung zweck-/zeitgemäßer, zukunftsfähiger Ausbildungsräume
- Projektträger: Handwerkskammer

**Gesamtkosten:** 10.000.000 Euro  
**EFRE-Förderung:** 2.700.000 Euro  
**Weitere Informationen:**  
[www.hwk-bls.de](http://www.hwk-bls.de)

## ... Bildungscampus Osterholz



Bildungscampus Osterholz

### Eckpunkte

- Schaffung eines Bildungs-/Begegnungszentrums auf einem rund vier Hektar großen Gelände
- Ziele: Verbesserung der Bildungsangebote durch pädagogisch/architektonisch innovatives Projekt, Verzahnung mit außerschulischen Einrichtungen

**Gesamtkosten:** 23.300.000 Euro  
**EFRE-Förderung:** 3.810.000 Euro  
**Weitere Informationen:**  
[www.campus-ohz.de](http://www.campus-ohz.de)

## ... Ausstellungswelt Agrarium



Fowler Dampfpfluglokomotive im Agrarium

### Eckpunkte

- 3.300 m<sup>2</sup> Ausstellungsfläche auf drei Etagen
- Vermittlung von Land- und Ernährungswirtschaft gestern, heute und morgen
- Projektträger: Landkreis Harburg und Stiftung
- Freilichtmuseum am Kiekeberg

**Gesamtkosten:** 5.700.000 Euro  
**EFRE-Förderung:** 3.500.000 Euro  
**Weitere Informationen:**  
[www.kiekeberg-museum.de](http://www.kiekeberg-museum.de)



# Niedersachsen | EFRE

2016: Europa fördert vor meiner Haustür...

## ... Norddeutsches Zentrum für nachhaltiges Bauen Verden



Norddeutsches Zentrum für nachhaltiges Bauen in Verden

### Eckpunkte

- Schaffung eines Seminar-/Schulungszentrums als Kompetenzknotenpunkt im norddeutschen Raum
- Ziele: Verbreitung ökologisch-nachhaltiger Bauweise sowie Sicherung und Ausbau von Betrieben

**Gesamtkosten:** 7.000.000 Euro  
**EFRE-Förderung:** 4.398.300 Euro  
**Weitere Informationen:**  
[www.nznb.de](http://www.nznb.de)

## ... felto – Filzwelt Soltau



Arche in der felto Filzwelt Soltau

### Eckpunkte

- Schaffung einer inklusiven Bildungseinrichtung in einem denkmalgeschützten Lagergebäude auf 1.500 m<sup>2</sup> als kulturhistorischer Leuchtturm
- Fantasievolle Spiellandschaft mit Experimenten und technischen Innovationen zum Thema Filz

**Gesamtkosten:** 5.047.000 Euro  
**EFRE-Förderung:** 3.557.000 Euro  
**Weitere Informationen:**  
[www.filzwelt-soltau.de](http://www.filzwelt-soltau.de)

## ... Bioökonomie Non-Food-Sektor



Bioökonomie im Non-Food-Sektor

### Eckpunkte

- Entwicklung einer grünen Produktionsstruktur und biobasierter Produkte für Non-Food-Märkte
- Fokus auf innovative, biobasierte Materialien und Produkte
- Vernetzung von Hochschulen und Kompetenzzentren

**Gesamtkosten:** 7.777.511 Euro  
**EFRE-Förderung:** 3.888.755 Euro  
 (Interreg A)  
**Weitere Informationen:**  
[www.bioeco-edr.eu](http://www.bioeco-edr.eu)

# Niedersachsen | EFRE/ESF

2016: Europa fördert vor meiner Haustür ...

## ... FOOD 2020



Food2020

### Eckpunkte

- Initiierung von Innovationsprojekten und Studien zu den Bedürfnissen der Ernährungswirtschaft
- Ziel: Entwicklung neuer Produkte und Prozesse sowie Ressourceneinsparung bei der Herstellung von Lebensmitteln

**Gesamtkosten:** 5.219.283,27 Euro

**EFRE-Förderung:** 2.528.728 Euro (Interreg A)

**Weitere Informationen:**

[www.food2020.eu](http://www.food2020.eu)

## ... MariGreen



MariGreen

### Eckpunkte

- Entwicklung von Innovationen für eine umweltfreundlichere und emissionsärmere Schifffahrt
- Unterstützung kleiner und mittlerer Unternehmen beim notwendigen Übergang hin zu einer nachhaltigeren und zukunftsfähigen Schifffahrt

**Gesamtkosten:** 9.942.108 Euro

**EFRE-Förderung:** 4.971.055 Euro (Interreg A)

**Weitere Informationen:**

[www.marigreen.eu](http://www.marigreen.eu)

## ... Zukunft schaffen – Zukunftswerkstatt Buchholz



Zukunftswerkstatt Buchholz

### Eckpunkte

- Außerschulischer Lernort für Kinder/Jugendliche
- Mathematik, Informatik, Naturwissenschaften und Technik (MINT) zum Anfassen

**Gesamtkosten:** 3.220.000 Euro

**EFRE- und ESF-Förderung:** 1.300.000 und ca. 599.000 Euro

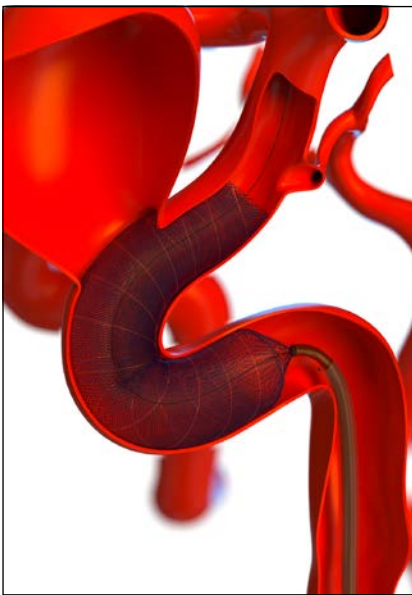
**Weitere Informationen:**

[www.zukunftswerkstatt-buchholz.de](http://www.zukunftswerkstatt-buchholz.de)

# Nordrhein-Westfalen | EFRE

2016: Europa fördert vor meiner Haustür ...

## ... Flow Diverter



Öffnung von verschlossenen Hirnarterien

### Eckpunkte

- Entwicklung eines Implantats zur endovaskulären Aneurysmathherapie
- Das Implantat ermöglicht es, durch Thromben verschlossene Hirnarterien wieder zu öffnen.

**Gesamtkosten:** 1.369.901 Euro  
**EFRE-Förderung:** 684.950 Euro  
**Weitere Informationen:**  
[www.phenox.net](http://www.phenox.net)

## ... NiederrheinRad



Individueller Radtourismus am Niederrhein

### Eckpunkte

- Ausbau des Radtourismus am Niederrhein durch ein umfassendes Servicepaket
- 50 Verleihstationen für Fahrräder und Pedelecs sowie individuelle Routenplanung

**Gesamtkosten:** 2.256.802 Euro  
**EFRE-Förderung:** 1.127.500 Euro  
**Weitere Informationen:**  
[www.niederrheinrad.de](http://www.niederrheinrad.de)

## ... Metabolon



Zentrum für Stoffumwandlung und Umwelttechnologien

### Eckpunkte

- Weiterführung der Neuausrichtung eines Entsorgungszentrums zu einem Kompetenz-, Lern- und Innovationsort für Stoffumwandlung und Umwelttechnologien
- Ganzheitliche Umgestaltung eines Deponie-Areals

**Gesamtkosten:** 1.014.626 Euro  
**EFRE-Förderung:** 507.313 Euro  
**Weitere Informationen:**  
[www.metabolon.de](http://www.metabolon.de)

# Nordrhein-Westfalen | EFRE

2016: Europa fördert vor meiner Haustür...

## ... Avigle



Flugroboter für 3D-Echtzeitbilder z. B. bei der Katastrophenrettung

### Eckpunkte

- Entwicklung einer avionischen Dienstplattform, die über offene Schnittstellen unterschiedliche Hightech-Dienste unterstützt
- Lösung der technisch-wirtschaftlichen Hürden

**Gesamtkosten:** 8.834.507 Euro  
**EFRE-Förderung:** 4.391.212 Euro  
**Weitere Informationen:**  
<http://avigle.kn.e-technik.tu-dortmund.de/>

## ... Design Quartier Ehrenfeld



Neue Lebens- und Arbeitswelten für Kreative

### Eckpunkte

- Entwicklung eines Stadtteils zu einem Zentrum für Kreativität und junges Design
- Räumliche und inhaltliche Entwicklung des Quartiers mit Freiräumen, Zwischennutzungen und Angeboten neuer Lebens- und Arbeitswelten für Kreative

**Gesamtkosten:** 976.637 Euro  
**EFRE-Förderung:** 483.900 Euro  
**Weitere Informationen:**  
[www.d-q-e.net](http://www.d-q-e.net)

## ... Neugeborenen-Hörscreening



Früherkennung und Behandlung von Hörschäden

### Eckpunkte

- Schaffung von Strukturen, die ein qualitätsgesichertes und flächendeckendes Neugeborenen-Hörscreening ermöglichen
- Aufbau der notwendigen Infrastruktur für die Datenübertragung zwischen allen beteiligten Akteuren

**Gesamtkosten:** 463.945 Euro  
**EFRE-Förderung:** 231.972 Euro  
**Weitere Informationen:**  
[www.hoerscreening-wl.de](http://www.hoerscreening-wl.de)

# Nordrhein-Westfalen | ESF

2016: Europa fördert vor meiner Haustür...

## ... Betriebliche Ausbildung im Verbund



Zwei Betriebe bilden im Verbund neue Fachkräfte aus

### Eckpunkte

- Schaffung neuer Ausbildungsplätze in hochspezialisierten Betrieben durch Kooperation
- Zuwendungsempfänger: Gebr. Kramer Edelstahlverarbeitung GmbH in Lindlar

**Projektlaufzeit:** August 2014 bis Dezember 2015

**Gesamtkosten:** 13.000 Euro

**Förderung aus dem ESF und des Landes NRW:** 4.500 Euro

**Informationen:** [www.esf.nrw](http://www.esf.nrw),  
[www.mais.nrw/verbundausbildung](http://www.mais.nrw/verbundausbildung)

## ... Produktionsschule.NRW



Produktionsschule.NRW stärkt die Ausbildungsreife von Jugendlichen mit Vermittlungshemmnissen

### Eckpunkte

- Wendet sich an Jugendliche mit besonderem Unterstützungsbedarf
- Verbindet berufliches Lernen und produktives Arbeiten in betriebsähnlichen Strukturen
- Projektträger: Jugendberufshilfe Düsseldorf gGmbH

**Projektlaufzeit:** September 2015 bis August 2016

**Gesamtkosten:** 293.600 Euro

**Förderung aus dem ESF und des Landes NRW:** 146.800 Euro

**Informationen:** [www.esf.nrw](http://www.esf.nrw),  
[www.mais.nrw/produktionsschule](http://www.mais.nrw/produktionsschule)

# Nordrhein-Westfalen | ESF

2016: Europa fördert vor meiner Haustür...

## ... 100 zusätzliche Ausbildungsplätze für Jugendliche mit Behinderung



Erfolgreiche betriebliche Berufsausbildung für Jugendliche mit Behinderung

### Eckpunkte

- Betriebliche Ausbildung für junge Menschen mit Behinderung ermöglichen
- Behindertengerechte Unterstützung, Ausbildung in Betrieben des ersten Arbeitsmarktes
- Projektträger: Berufsförderungswerk Hamm GmbH

**Projektlaufzeit:** Januar 2016 bis Dezember 2017  
**Gesamtkosten:** 159.600 Euro  
**Förderung aus dem ESF und des Landes NRW:** 76.800 Euro  
**Informationen:** [www.esf.nrw](http://www.esf.nrw),  
[www.mais.nrw/ausbildung-mit-behinderung](http://www.mais.nrw/ausbildung-mit-behinderung)

## ... Öffentlich geförderte Beschäftigung/sozialer Arbeitsmarkt



Integration von besonders benachteiligten Zielgruppen in sozialversicherungspflichtige Beschäftigung

### Eckpunkte

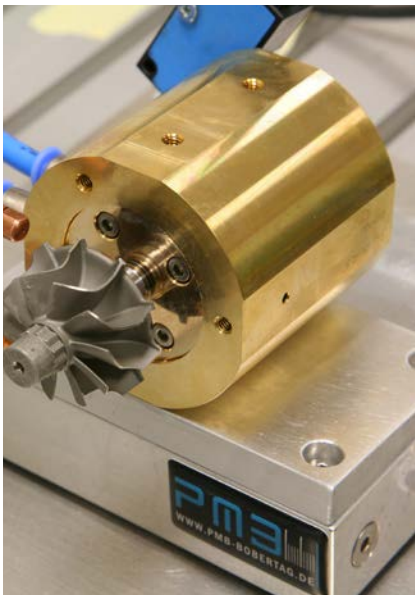
- Projekt „Aktiv statt Passiv!“ Beschäftigung schaffen und Stadtteil verbessern
- Integration von langzeitarbeitslosen Menschen durch Jobcoaches und Qualifizierung
- Projektträger: ISB e.V. c/o GrünBau GmbH in Dortmund

**Projektlaufzeit:** Mai 2015 bis August 2017  
**Gesamtkosten:** 7.618.786 Euro  
**Förderung aus dem ESF und des Landes NRW:** 2.697.481 Euro  
**Informationen:** [www.esf.nrw](http://www.esf.nrw),  
[www.mais.nrw/oegb](http://www.mais.nrw/oegb)

# Rheinland-Pfalz | EFRE

2016: Europa fördert vor meiner Haustür...

## ... PMB-Präzisions- maschinenbau Bobertag GmbH, Kaiserslautern



PMB-Präzisionsmaschinenbau  
Bobertag GmbH, Kaiserslautern

### Eckpunkte

- Forschung und Entwicklung
- Entwicklung eines universal einsetzbaren Auswuchtsystems für Turbolader und Verdichterräder sowie der prototypische Aufbau

**Gesamtkosten:** 414.610 Euro  
**EFRE-Förderung:** 207.305 Euro  
**Weitere Informationen:**  
[www.pmb-bobertag.de](http://www.pmb-bobertag.de)

## ... MEDTRON AG, Saarbrücken



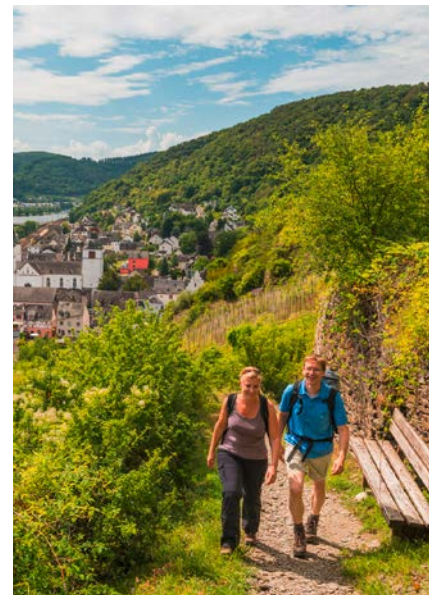
MEDTRON AG, Saarbrücken

### Eckpunkte

- Einzelbetriebliche Regionalförderung
- Umbau und Umnutzung des Bestandsgebäudes in ein Produktionsgebäude für medizinische Verbrauchsmaterialien in der Radiologie

**Gesamtkosten:** 2.174.605 Euro  
**EFRE-Förderung:** 326.190 Euro  
**Weitere Informationen:**  
[www.medtron.com](http://www.medtron.com)

## ... Kreisverwaltung Bernkastel-Wittlich



KV Bernkastel-Wittlich

### Eckpunkte

- Ausbau touristischer Infrastruktur
- „Moselsteig“ – 365 km zertifizierter Fernwanderweg entlang der Mosel von Perl bis Koblenz in 24 Etappen, die kulturelle und natürliche Sehenswürdigkeiten verbinden

**Gesamtkosten:** 613.827 Euro  
**EFRE-Förderung:** 305.138 Euro  
**Weitere Informationen:**  
[www.moselsteig.de](http://www.moselsteig.de)

# Saarland | EFRE

2016: Europa fördert vor meiner Haustür ...

## ... Archäologie- und Keltenpark Nonnweiler-Otzenhausen



Keltenpark Otzenhausen

### Eckpunkte

- Besucherzentrum zum Nationalpark Hunsrück-Hochwald
- Darstellung des Kultur- und Naturerbes der Region
- Zuwendungsempfänger: Gemeinde Nonnweiler

**Gesamtkosten:** 1,52 Millionen Euro  
**EFRE-Förderung:** 757.000 Euro  
**Weitere Informationen:**  
[www.nonnweiler.de](http://www.nonnweiler.de)

## ... AutoIBN und IProGro



Zentrum für Mechatronik und Automatisierungstechnik

### Eckpunkte

- Prototypische Technologien für industrielle Kfz-Montage
- Mensch-Roboter-Kooperation
- Produktionstechnologie für Großbauteile

**Gesamtkosten:** 2,2 Millionen Euro  
**EFRE-Förderung:** rund 1,1 Millionen Euro  
**Weitere Informationen:**  
[www.zema.de](http://www.zema.de)

## ... Eurobahnhof Saarbrücken „Nordfläche“



Quartier Eurobahnhof

### Eckpunkte

- Umbau der Nordfläche des Eurobahnhofs
- Schaffung eines Dienstleistungs- und Gewerbestandorts
- Bereits 60 Unternehmen mit rund 800 Beschäftigten konnten bisher angesiedelt werden.

**Gesamtkosten:** 21 Millionen Euro  
**EFRE-Förderung:** rund 8 Millionen Euro  
**Weitere Informationen:**  
[www.eurobahnhof-sb.de](http://www.eurobahnhof-sb.de)



# Saarland | ESF

2016: Europa fördert vor meiner Haustür ...

## ... Kompetenz durch Weiterbildung



Kompetenz durch Weiterbildung

### Eckpunkte

- Weiterbildung für Mitarbeiter in kleinen Unternehmen
- Förderung von Mitarbeiterqualifizierung
- Steigerung der Qualifizierung von Arbeitnehmern

**Gesamtkosten:** 22 Millionen Euro  
**ESF-Förderung:** rund 11 Millionen Euro

**Weitere Informationen:**  
[www.forschung-fuer-das-saarland.de](http://www.forschung-fuer-das-saarland.de)

## ... Ausbildung Jetzt



Ausbildung Jetzt

### Eckpunkte

- Vermittlung in Ausbildung ohne Umwege
- Unterstützung von Jugendlichen mit Förderbedarf
- Vermeidung von Ausbildungsabbrüchen

**Gesamtkosten:** 7,6 Millionen Euro  
**ESF-Förderung:** rund 3,8 Millionen Euro

**Weitere Informationen:**  
[www.zbb-saar.de](http://www.zbb-saar.de)

## ... Weiterbildungsberatung WBB



Weiterbildungsberatung Saar

### Eckpunkte

- Lebenslanges Lernen
- Ganzheitliche Weiterbildungsbedarfsanalyse
- Kostenneutrale ganzheitliche Weiterbildungsberatung für kleine und mittlere Unternehmen

**Gesamtkosten:** 4 Millionen Euro  
**ESF-Förderung:** rund 2 Millionen Euro

**Weitere Informationen:**  
[www.weiterbildungsberatung-saar.de](http://www.weiterbildungsberatung-saar.de)

# Sachsen | EFRE

2016: Europa fördert vor meiner Haustür ...

## ... Hochwasserschutz Mulda



Ein neues Wehr mit Fischaufstiegsanlage

### Eckpunkte

- Gewässeraufweitungen, 2,5 km Deiche und Hochwasserschutzmauern schützen die Gemeinde künftig vor Hochwasser, wie es statistisch einmal in fünfzig Jahren auftritt.

**Gesamtkosten:** 10,7 Millionen Euro  
**EFRE-Förderung:** 7,7 Millionen Euro  
**Weitere Informationen:**  
[Landestalsperrenverwaltung Sachsen](http://www.landestalsperrenverwaltung.sachsen.de)

## ... Wechselbare Hör-Creole



Hörgeräteakustik und Schmuckdesign in einem

### Eckpunkte

- Durch die Kombination aus Handwerk (Hörgeräteakustik) und Design (Schmuckdesign) entwickelte das Unternehmen einen innovativen und dekorativen Hörschmuck.

**Gesamtkosten:** 40.000 Euro  
**EFRE-Förderung:** 20.000 Euro  
**Weitere Informationen:**  
[www.hgstudio-dresden.de](http://www.hgstudio-dresden.de)

## ... Energie sparen im Unternehmen



Energieeffizienter produzieren in Sachsen

### Eckpunkte

- Die DBL Steyer Textilservice GmbH investierte in eine neue dampfgeheizte Waschstraße. Dadurch konnten Strom- und Wasserverbrauch deutlich reduziert werden.

**Gesamtkosten:** 1.270.000 Euro  
**EFRE-Förderung:** 280.000 Euro  
**Weitere Informationen:**  
[www.dbl-steyer.de](http://www.dbl-steyer.de)

# Sachsen | ESF

2016: Europa fördert vor meiner Haustür ...

## ... zehn sächsische Produktionsschulen



Grüne Werkstatt der Produktionsschule  
Moritzburg

### Eckpunkte

- Sozialpädagogisch begleitete Vorhaben der beruflichen Orientierung und der Ausbildungsvorbereitung im Zusammenhang mit realen Kundenaufträgen
- Ziel: Verbesserung der Beschäftigungschancen für benachteiligte junge Menschen bis zum 27. Lebensjahr

**Gesamtkosten:** 15 Millionen Euro  
**ESF-Förderung:** 12 Millionen Euro  
**Weitere Informationen:**  
[www.strukturfonds.sachsen.de](http://www.strukturfonds.sachsen.de)

## ... Betriebliche Berufsausbildung



Zusatzqualifikation zur Weinberaterin

### Eckpunkte

- Gefördert werden Zusatzqualifikationen während der Ausbildung sowie Lehrgänge der Verbundausbildung und überbetriebliche Ausbildungsmaßnahmen.
- Ziele: Praxisorientierung, Qualität und Aktualität der Ausbildung sichern, Arbeitsmarktchancen erhöhen

**Gesamtkosten:** 55 Millionen Euro  
**ESF-Förderung:** 44 Millionen Euro  
**Weitere Informationen:**  
[www.strukturfonds.sachsen.de](http://www.strukturfonds.sachsen.de)

## ... Weiterbildungscheck Sachsen



Weiterbildung zum Brot-Sommelier

### Eckpunkte

- Weiterbildung leicht gemacht – gefördert werden Vorhaben der beruflichen und betrieblichen Weiterbildung.
- Ziel: Verbesserung der beruflich nutzbaren Kompetenzen bzw. Qualifikationen

**Gesamtkosten:** 83,4 Millionen Euro  
**ESF-Förderung:** 67 Millionen Euro  
**Weitere Informationen:**  
[www.strukturfonds.sachsen.de](http://www.strukturfonds.sachsen.de)

# Sachsen-Anhalt | EFRE

2016: Europa fördert vor meiner Haustür...

## ... Lukasklause Magdeburg



Anbau an der Lukasklause in Magdeburg

### Eckpunkte

- Im Rahmen des Magdeburger Beitrages zur IBA Stadtumbau 2010 wurde die ehemalige Festungsanlage Lukasklause als Ergebnis eines Realisierungswettbewerbs um einen modernen zeitgenössischen Anbau erweitert.
- Es entstand ein neues Informations- und Begegnungszentrum, welches dem im Hause angesiedelten Otto-von-Guericke-Zentrum mehr Raum für Fachveranstaltungen und Ausstellungen einräumt und gleichzeitig ein touristischer Anlaufpunkt für den Elbe-Radwanderweg und das Blaue Band ist.

**Gesamtkosten:** 1,72 Millionen Euro

**EFRE-Förderung:** 580.000 Euro

**Weitere Informationen:** [www.ovgg.ovgu.de/Erleben/Guericke\\_Zentrum/Lukasklause.html](http://www.ovgg.ovgu.de/Erleben/Guericke_Zentrum/Lukasklause.html)

## ... Zentrum dynamische Systeme: Systemtechnik



Der Forschungsneubau ist auch architektonisch interessant

### Eckpunkte

- Im Rahmen der Exzellenzinitiative des Landes Sachsen-Anhalt wurde auf dem Campus der Otto-von-Guericke-Universität Magdeburg der „Forschungsneubau Systembiologie“ errichtet.
- Auf 2.750 Quadratmetern arbeiten Biologen/Mediziner, Ingenieure und Mathematiker interdisziplinär an der Entschlüsselung komplexer dynamischer Systeme und deren Beeinflussung.

**Gesamtkosten:** 16,9 Millionen Euro

**EFRE-Förderung:** 12,6 Millionen Euro

**Weitere Informationen:** [www.cds.ovgu.de](http://www.cds.ovgu.de)

# Sachsen-Anhalt | ESF

2016: Europa fördert vor meiner Haustür ...

## ... Landesinitiative Fachkraft im Fokus



Fachkräfte und Unternehmen sollen zusammenfinden

### Eckpunkte

- Unternehmen: Beratung zur Personal- und Organisationsentwicklung, zur Erhöhung der Arbeitgeberattraktivität sowie zu den Fördermöglichkeiten der Weiterbildung
- Fachkräfte: Beratung zur Karriereplanung, zur Weiterbildung und deren Fördermöglichkeiten, zur regionalen Jobsuche
- Willkommensbegleitung: Unterstützung von Zugewanderten mit Fluchthintergrund und Unternehmen bei der Integration in den Arbeitsmarkt
- Beschäftigungs-Checkup: Sicherung der Beschäftigungsfähigkeit von älteren Arbeitnehmern und Arbeitnehmerinnen

**Gesamtkosten:** 4,9 Millionen Euro  
**ESF-Förderung:** 4,5 Millionen Euro  
**Weitere Informationen:**  
[www.fachkraft-im-fokus.de](http://www.fachkraft-im-fokus.de)

## ... Netzwerkstelle Allgemeines Gleich- behandlungsgesetz (AGG)



Informieren und weiterbilden sind zentrale Aufgaben der AGG

### Eckpunkte

- Ziel: Entwicklung von Strategien gemeinsam mit Akteurinnen und Akteuren in Behörden, Institutionen, Nichtregierungsorganisationen, Fachgruppen und Verbänden zur tatsächlichen Umsetzung des gesetzlichen Schutzes vor Diskriminierung
- Die Tätigkeiten der Netzwerkstelle AGG beinhalten:
  - aktive Netzwerkarbeit
  - eine breite Öffentlichkeitsarbeit zur Sensibilisierung zum Thema Diskriminierung/Antidiskriminierung
  - Angebote von kostenfreien, bedarfsorientierten Schulungen und Weiterbildungen zum AGG für Unternehmen und Institutionen
  - Durchführung von Fachveranstaltungen

**Gesamtkosten:** 250.000 Euro  
**ESF-Förderung:** 200.000 Euro  
**Weitere Informationen:**  
[www.netzwerkstelle-agg.de](http://www.netzwerkstelle-agg.de)

## ... Alphabetisierung/ Grundbildung



Alphabetisierungs- und Grundbildungskurse

### Eckpunkte

- Mit der Aktion soll die Zahl der funktionalen Analphabeten in Sachsen-Anhalt gesenkt werden.
- Hierfür werden im Rahmen der Aktion Alphabetisierungs- und Grundbildungskurse für die Betroffenen durchgeführt sowie Sensibilisierungsmaßnahmen realisiert.

**Gesamtkosten:** 8.750.000 Euro  
**ESF-Förderung:** 7.000.000 Euro  
**Weitere Informationen:**  
<http://bit.ly/2djTiTp>

# Schleswig-Holstein | EFRE

2016: Europa fördert vor meiner Haustür...

## ... Präzisionsglasziehanlage Unternehmen: JOB Thermo Bulbs GmbH



Herstellung von thermisch auslösenden Glasampullen für automatische Sprinkler („E-Bulbs“)

### Eckpunkte

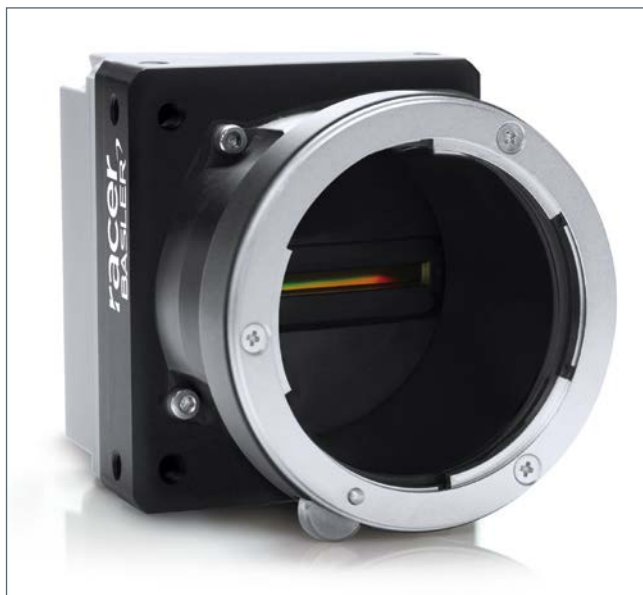
- Präzise Produktion von z. B. Thermo Bulbs bzgl. Temperaturgenauigkeit, Auslösegeschwindigkeit, mechanische Belastbarkeit
- „Security Essen Innovation Award 2014“ im Bereich Brandschutz mit beschichtetem Präzisionsglas

**Gesamtkosten:** 269.375 Euro

**EFRE-Förderung:** 94.280 Euro

**Weitere Informationen:** [www.job-group.de](http://www.job-group.de)

## ... Inspektionstechnologie u. a. für die Solarbranche Unternehmen: Basler AG



Innovative Kameratechnik wird u. a. in der Solarbranche eingesetzt, hier die Kamera „racer“ der Basler AG

### Eckpunkte

- Innovative, neuartige Kameratechnik u. a. für Inspektion von Dünnschicht-Solarmodulen
- Leistungsfähige Zeilenkameraserie mit außergewöhnlichem Preis-Leistungsverhältnis
- Marktführer im Industriekamerabereich

**Gesamtkosten:** 2.903.961 Euro

**EFRE-Förderung:** 725.990 Euro

**Weitere Informationen:** [www.baslerweb.com](http://www.baslerweb.com)

# Schleswig-Holstein | ESF

2016: Europa fördert vor meiner Haustür...

## ... Überbetriebliche Lehrlingsunterweisung im Handwerk (ÜLU)



Holzwerkstatt der Berufsbildungsstätte in Kiel

### Eckpunkte

- Wichtige Ergänzung der betrieblichen Ausbildung
- Sicherung einer breiten, einheitlichen Grundbildung
- Anwendung von modernen und innovativen Technologien

**Gesamtkosten:** 8.031.577

**ESF-Förderung:** 1.243.375 Euro

**Weitere Informationen:**

[www.schleswig-holstein.de/DE/Fachinhalte/A/arbeit/landesprogramm\\_arbeit.html](http://www.schleswig-holstein.de/DE/Fachinhalte/A/arbeit/landesprogramm_arbeit.html)

## ... Aktiv auf neuen Wegen im Kreis Plön



Hilfe bei der Rückkehr in ein reguläres Beschäftigungsverhältnis

### Eckpunkte

- Begleitung Langzeitarbeitsloser bei Wiederaufnahme sozialversicherungspflichtiger Beschäftigung
- Rückkehr in drei Phasen: Stabilisierung, Praxis, Übergangmanagement
- Integration in den ersten Arbeitsmarkt

**Gesamtkosten:** 700.405 Euro

**ESF-Förderung:** 544.987 Euro

**Weitere Informationen:**

[www.schleswig-holstein.de/DE/Fachinhalte/A/arbeit/landesprogramm\\_arbeit.html](http://www.schleswig-holstein.de/DE/Fachinhalte/A/arbeit/landesprogramm_arbeit.html)

# Schleswig-Holstein | ELER

2016: Europa fördert vor meiner Haustür...

## ... Stiftungsland Stodthagen



Wiederhergestellte Überflutung im „Buchenurwald von morgen“

### Eckpunkte

- Ankauf von 103 Hektar Wald, Hochmoor, Wiesen
- Urwaldentwicklung und Moor-Renaturierung
- Umwandlung von Acker in artenreiches Grünland
- Gestaltung von Laubfrosch-Lebensräumen

**Gesamtkosten:** 2.785.172 Euro

**ELER-Förderung:** 1.428.921 Euro

**Weitere Informationen:** [www.stiftungsland.de](http://www.stiftungsland.de)

## ... Populationsmanagement für bedrohte Haustier-Rassen



Das Angler Sattelschwein ist Teil des EIP-Projektes

### Eckpunkte

- Analyse der Population mit genom-basierten Methoden
- Entwicklung eines Anpaarungstools für Praktiker
- Inzuchtmanagement und Zuchtfortschritt zur Erhöhung der Herdbuchbestände
- Das Angler Sattelschwein ist Teil des EIP-Agri-Projektes der Europäischen Innovationspartnerschaft Landwirtschaftliche Produktivität und Nachhaltigkeit.

**Gesamtkosten:** 408.262 Euro

**ELER-Förderung:** 326.609 Euro

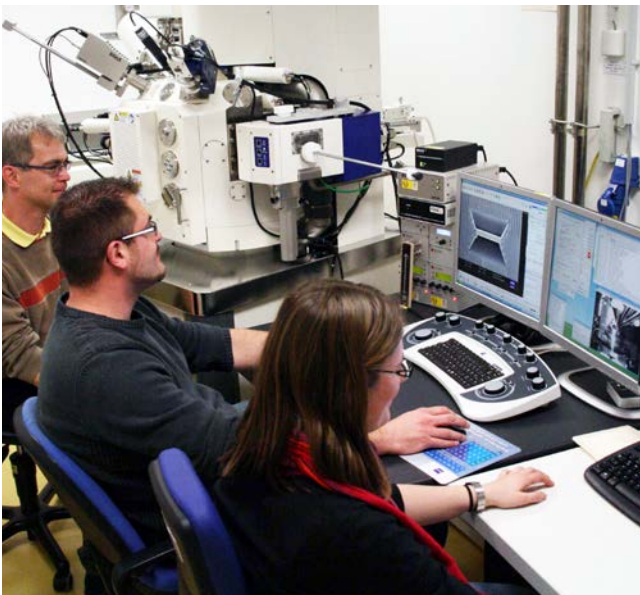
**Weitere Informationen:** [www.arche-warder.de](http://www.arche-warder.de)



# Thüringen | EFRE

2016: Europa fördert vor meiner Haustür...

## ... „Bio Micro Nano 2020“, TU Ilmenau



Mitarbeiter an der Cross-Beam-Workstation Auriga 60

### Eckpunkte

- Erweiterung der technischen Infrastruktur im Institut für Mikro- und Nanotechnologien MacroNano®
- Analytische Unterstützung zahlreicher Forschungsprojekte im Bereich der Mikro-Nano-Integration

**Gesamtkosten:** 1.800.368 Euro  
**EFRE-Förderung:** 1.345.938 Euro  
**Weitere Informationen:** [www.macronano.de](http://www.macronano.de)

## ... Diversifikation der Produktion zur Herstellung von Quarzglas, Qsil GmbH Quarzschmelze Ilmenau



Das Firmengelände der Qsil GmbH in Langwiesen

### Eckpunkte

- Verdoppelung der Produktionskapazität für hochreines Quarzglas im einzigartigen Plasmaschmelzverfahren
- Einrichtung eines modernen Analyselabors
- Ausbau des Maschinenparks zur Herstellung von Großformat-Prozessrohren aus Quarzglas

**Gesamtkosten:** 10.306.821 Euro  
**EFRE-Förderung:** 1.000.000 Euro  
**Weitere Informationen:** [www.qsil.de](http://www.qsil.de)

# Thüringen | ESF

2016: Europa fördert vor meiner Haustür ...

## ... Netzwerk Gesunde Arbeit Thüringen



Projektteam Netzwerk Gesunde Arbeit Thüringen

### Eckpunkte

- Aufbau und nachhaltige Etablierung eines Netzwerks „Gesunde Arbeit“
- Sensibilisierung insbesondere von Thüringer Klein- und Kleinstunternehmen für das Thema Gesunde Arbeit zur Aufrechterhaltung der Arbeits- und Leistungsfähigkeit ihrer Mitarbeiter, zur Fachkräftegewinnung und zur Mitarbeiterbindung
- Etablierung eines Zertifizierungsprozesses sowie die Vergabe des „Thüringer Siegels für Gesunde Arbeit“
- Durchführung von Workshops und öffentlichen Veranstaltungen sowie Öffentlichkeitsarbeit durch die Netzwerk-Geschäftsstelle

**Gesamtkosten:** 608.592 Euro  
**ESF-Förderung:** 331.212 Euro

**Weitere Informationen:**

[www.netzwerk-gesundearbeit.eah-jena.de](http://www.netzwerk-gesundearbeit.eah-jena.de)

## ... Thinka – Sozialraumarbeit in Meiningen und Schmalkalden



Kreatives Gestalten zur Verschönerung des Sozialraumes

### Eckpunkte

- Verbesserung der beruflichen und sozialen Integration benachteiligter Menschen, Bekämpfung von Armut und Verbesserung der Lebensqualität
- Zielgruppe sind Menschen mit multiplen Problemlagen, Langzeitarbeitslose sowie Familien mit geringem Einkommen
- Maßnahmen sind der Ausbau und das Verstetigen lokaler Netzwerke; Öffentlichkeits-, Stadtteil- und aufsuchende Sozialarbeit; Individuelle Beratung im Bürgerbüro; Förderung des Ehrenamts; Vermittlung an Netzwerkpartner und weiterführende Angebote

**Gesamtkosten:** 414.312 Euro  
**ESF-Förderung:** 331.450 Euro

**Weitere Informationen:** [www.inka-thueringen.de](http://www.inka-thueringen.de)

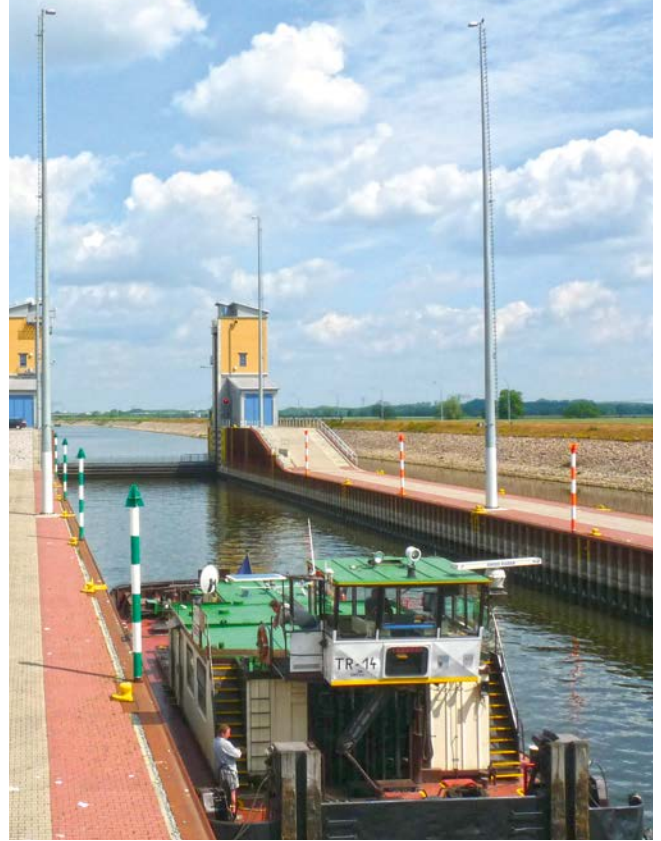
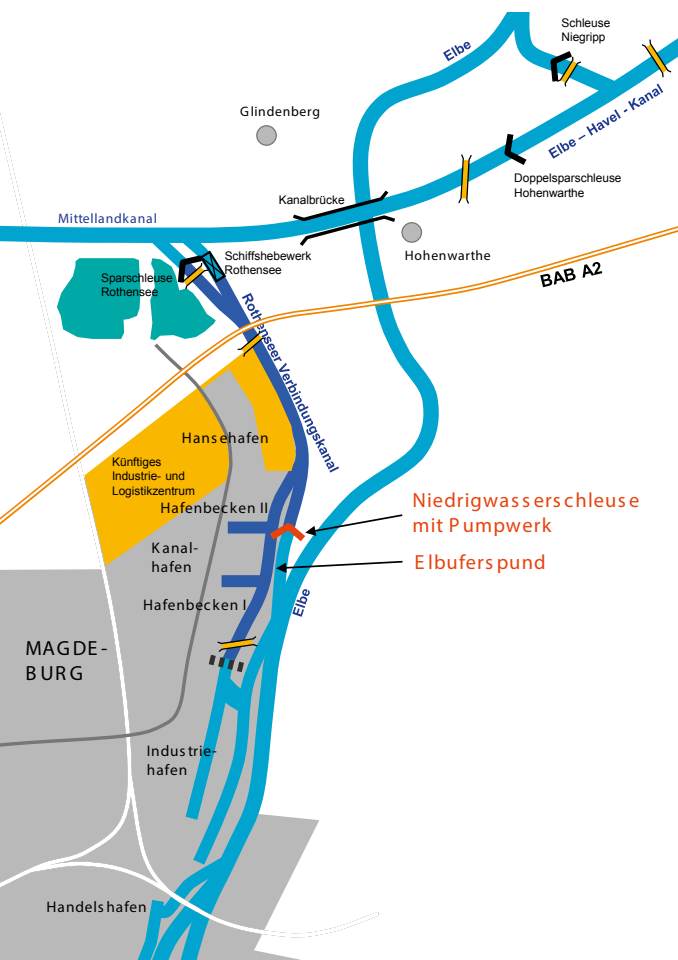
# Bundesprogramm Verkehr | EFRE

2016: Europa fördert vor meiner Haustür...

## ... Niedrigwasserschleuse Magdeburg

### Eckpunkte

- Der Europäische Fonds für regionale Entwicklung (EFRE) hat sich über das Operationelle Programm Verkehr (EFRE-Bundesprogramm Verkehr) mit 27,3 Millionen Euro Fördermitteln an der Realisierung der Niedrigwasserschleuse Magdeburg beteiligt. Die Schleuse befindet sich im Rothenseer Verbindungskanal. Dieser liegt an der Stadtgrenze zu Magdeburg und verbindet im Wasserstraßenkreuz Magdeburg den Mittellandkanal mit der Bundeswasserstraße Elbe.
- Die Niedrigwasserschleuse ermöglicht es, die Hafenanlagen des Kanalhafens Magdeburg unabhängig von den Wasserständen der Elbe auch in Zeiten von Niedrigwasser und somit ganzjährig zu erreichen. Der schwankende Pegelstand der Elbe erlaubte vor dem Bau der Niedrigwasserschleuse nur an jährlich 185 Tagen eine für die Güterschifffahrt erforderliche Abladetiefe von 2,80 Metern. An den verbleibenden Tagen gab es eine durchschnittliche Abladetiefe von 2,14 Metern.



Niedrigwasserschleuse – in Betrieb

- Mit der Niedrigwasserschleuse können nun auch größere Schiffe die Magdeburger Häfen ganzjährig ansteuern. Die zukünftig zu erwartenden Transportmengen können zudem mit einer geringeren Anzahl an Schiffen und Fahrten bewältigt werden. Das stärkt die Wirtschaft und schont die Umwelt.
- Die Elbe und der Mittellandkanal sind Wasserstraßen des transeuropäischen Verkehrsnetzes (TEN-V) und zählen zu den zentralen Wasserstraßen Deutschlands in Nord-Süd- bzw. Ost-West-Relation. Das Wasserstraßenkreuz Magdeburg hat mit der Inbetriebnahme der Niedrigwasserschleuse Ende 2013 auf überregionaler Ebene an Bedeutung gewonnen.

**Gesamtkosten:** 60.953.000 Euro

**EFRE-Förderung:** 27.312.830 Euro

**Weitere Informationen:**

[www.wna-magdeburg.wsv.de/schleusen/niedrigwasserschleuse/index.html](http://www.wna-magdeburg.wsv.de/schleusen/niedrigwasserschleuse/index.html)



Erfolgsgeschichten  
in Deutschland



Erfolgsgeschichten  
in Deutschland



Erfolgsgeschichten  
in Deutschland



